



**HIRSCHMANN**

A **BELDEN** BRAND

# INDUSTRIAL HiVISION

NETZWERKMANAGEMENT-SOFTWARE MIT NEUEN SICHERHEITSFUNKTIONEN



Erhöhen Sie die **Verfügbarkeit und Sicherheit Ihres Netzwerks**



**Sparen Sie Zeit** und steigern Sie die Produktivität



Erkennen Sie Fehler frühzeitig und **reduzieren Sie Risiken**

## Hauptmerkmale

- Bietet eine kostenlose Version für bis zu 16 Netzwerkgeräte, die sämtlichen Funktionen der kostenpflichtigen Software beinhaltet und die Sie zeitlich unbegrenzt nutzen können. Sie können diese Version unter [www.hivision.de](http://www.hivision.de) herunterladen und sich selbst überzeugen, wie leistungsfähig Industrial HiVision ist.
- Auf einem frei konfigurierbaren Dashboard lassen sich Schlüsselindikatoren für die Leistung und Sicherheit des Netzwerks auf einen Blick erkennen.
- Die MultiConfig-Funktion ermöglicht es, hunderte SNMP-fähige Geräte von beliebigen Herstellern gleichzeitig zu konfigurieren, also nicht nur Geräte von Hirschmann und GarrettCom.
- Alle SNMP-fähigen Geräte können einschließlich sämtlicher gerätespezifischer Einstellungen in die Netzwerkmanagement-Software integriert werden.



Industrial HiVision ist als kostenlose Vollversion verfügbar - ohne zeitliche Begrenzung - und unterstützt bis zu 16 Netzwerkgeräte. Sie können diese Version unter [www.hivision.de](http://www.hivision.de) herunterladen.

- Die Netzwerktopologie wird automatisch erkannt und präzise visualisiert.
- Nicht autorisierte Veränderungen, Hinzufügung sogenannter Rogue-Geräte und geänderte MAC/IP-Adresspaare werden über Alarme signalisiert.
- Über Security-Funktionen lassen sich Sicherheitsmechanismen mit wenigen Mausklicks anwenden.

**Be certain.  
Belden.**

# INDUSTRIAL HiVISION

NETZWERKMANAGEMENT-SOFTWARE MIT NEUEN SICHERHEITSFUNKTIONEN

## Ihre Vorteile

### Erleichtern Sie sich die Arbeit

Dank MultiConfig lassen sich die gleichen Parameter mehrerer Geräte von beliebigen Herstellern simultan konfigurieren – sowohl bei der Inbetriebnahme als auch während des Betriebs.

### Kennen Sie jederzeit den Status Ihres Netzwerks

Auf einem Dashboard werden Schlüsselindikatoren für den Status des Netzwerks wie auch Alarme angezeigt, so dass Sie sofort im Bilde sind. Dadurch müssen Sie nicht länger mehrere Netzpläne durchsuchen, um Probleme zu erkennen. Außerdem können Sie das Dashboard den speziellen Anforderungen an die Überwachung Ihres Netzwerks anpassen, indem Sie Widgets hinzufügen oder entfernen, so dass die Indikatoren Ihrer Wahl visualisiert werden.

### Verbessern Sie die Sicherheit und reduzieren Sie Risiken

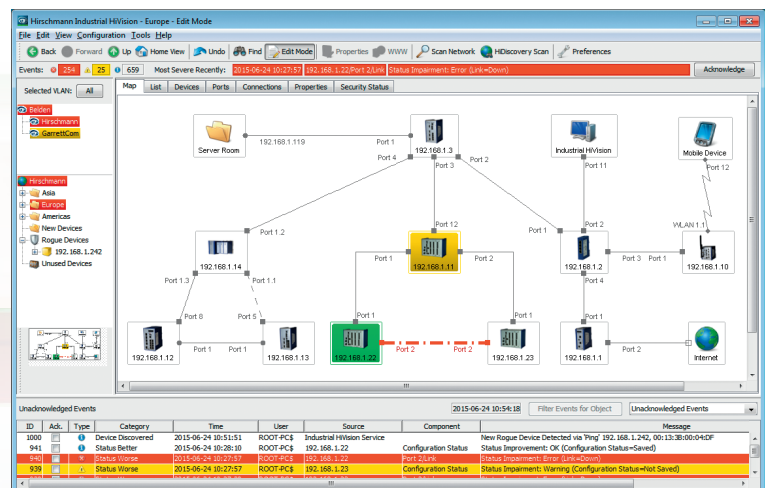
Industrial HiVision bietet Ihnen einen Überblick über den aktuellen Status eines jeden Geräts, aus dem exakt hervorgeht, wo Sicherheitsfunktionen eingesetzt werden sollten. Darüber hinaus sucht die Software das Netzwerk regelmäßig nach neuen Geräten ab, und Benutzerrollen kontrollieren durch Vergabe unterschiedlicher Levels von Zugriffsrechten den Zugang.

### Applikationen

Industrial HiVision kann überall eingesetzt werden, wo Netzwerke hohe Anforderungen hinsichtlich Sicherheit und Verfügbarkeit erfüllen müssen. Zudem lässt sich diese Software mit geringen IT-Kennnissen oder minimaler Unterstützung implementieren.

### Branchen

- Energieversorgung
- Öl und Gas
- Wasser/Abwasser
- Verkehrswesen
- Fabrikautomatisierung
- Alle industriellen Anlagen mit hochverfügbaren Ethernet-Netzwerken



Industrial HiVision ist eine bewährte Netzwerkmanagement-Lösung, die in tausenden Anlagen rund um die Welt eingesetzt wird. Ihr Dashboard und die leistungsfähige MultiConfig-Funktion erhöhen die Produktivität, Sicherheit und Netzverfügbarkeit.