

ICoNet24 | Tunneling Cable

ICoNet24 Baustein 1

Einsatzgebiet

Das Tunneling Cable ist aufgrund seiner Robustheit besonders gut für Outdoor-Anwendungen geeignet.

Kurzbeschreibung

Speziell auf die raue Umgebung angepasstes Kabel, das mit 6, 8 oder 12 Fasern alle Möglichkeiten zur kundenspezifischen Konfektion bietet.

Nutzen im Überblick

- Planung und Realisierung der Kommunikationsverbindung innerhalb des Tunnels
- Entwicklung eines passenden speziell auf die Belange des Kunden zugeschnittenen Kabels
- optionale aktive Komponenten zur Signalübertragung via Industrial Ethernet mit steuerbarer Geschwindigkeit
- Lieferung von Verteiler-Patchfeldern für die Signalverlängerung und Signalaufbereitung
- Reparatur-Service innerhalb der Bauphase und mögliche Störungsbeseitigung bei Ausfällen
- Projektbegleitung während der gesamten Bauphase
- optionale Prüfung von IP-Kameras zur Web-Bildübertragung nach Deutschland via Ethernet



Aufteiler und
ST-Steckverbinder

ICoNet24 | Tunneling Cable

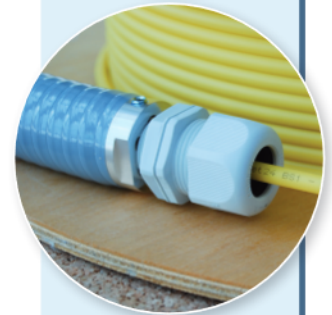
Projektbeschreibung

Die Anforderungen des Kunden an die ICS24 war die Entwicklung und Konfektion eines mobilen LWL-Systemkabels mit 6, 8, oder 12 Fasern für die raue Umgebung im Bereich „Tunnelbau“. Dabei hat der Kunde, der zu den führenden Anbietern von Tunnelbohrmaschinen gehört, großen Wert auf hohe Ausfallsicherheit, einfache Installation im Tunnel, sowie günstiges Preis-Leistungs-Verhältnis, gelegt.

Die LWL-Kabel übermitteln nicht nur die Signale der Steuerung der Bohrmaschine, sondern können mehrere Dienste wie Telefonie, Profibus-Signale und I/O-Signale parallel übermitteln.

Die konfektionierten LWL-Kabel haben eine Länge von bis zu 1000 m und können, je nach Baufortschritt, modular eingesetzt werden.

Auf Wunsch präsentieren wir Ihnen nähere Details zu realisierten Projekten.
Fon: +(49) 7641 93640-230 oder per E-Mail: vertrieb@ics-24.com



Aufteiler und
Transport-Sicherung