



- erweiterbar

- preiswert

- herstellerunabhängig

- modular

- einfacher Auf- / Einbau

- sofort einsetzbar

- passende Workshops für Anwender

Modulare Komponenten für ausfallsichere Netzwerke

Was ist ICoNet24? Welche Vorteile bietet dieses System?

„ICoNet“ steht für Industrial Communication Network. „24“ für schnelle und unkomplizierte Umsetzung Ihrer Anforderung im rauen Industriefeld.

Mit unserer Marke „ICoNet24“ hat die ICS24 eine modular zusammensetzbare Plattform für die Datenübertragung in hochverfügbaren Industrie-Netzwerken entwickelt. Diese besteht aus verschiedenen industriellen Kabel- und Steckertypen (1), Zubehör (2), LWL FlexCom IP67/IP20 (3), den Montagekoffern (4) und dem Service (5). Dabei werden neueste Technologien führender Hersteller und unser langjähriges Know-How zusammengeführt, um Ihnen einen optimalen Nutzen zu bieten. Das Ergebnis sind praxisgerechte Bausteine und Lösungen – zugeschnitten auf Ihre Belange.

Ihr Nutzen mit ICoNet24:

- fix und fertig vormontierte Einzelbausteine, sofort einsatzbereit bei Ihrem Kunden
- Kostenersparnis ca. 30-50% gegenüber herkömmlicher Vor-Ort-Montage gleichwertiger Komponenten
- modular aufbaubar und austauschbare Eigenschaften (Schutzart, Verlegeanforderung etc.)
- einsetzbar in Wireless-, Fiber- und Kupfernetzwerken
- hochverfügbare, ausfallsichere Einzelkomponenten
- herstellerunabhängig, für jede Branche angepasste und abgestimmte Lösung – normkonform

Gerne bauen wir Ihre Bausteine individuell zugeschnitten auf die Anforderungen Ihrer Projekte. Überzeugen Sie sich von der Flexibilität der modularen Lösungen.

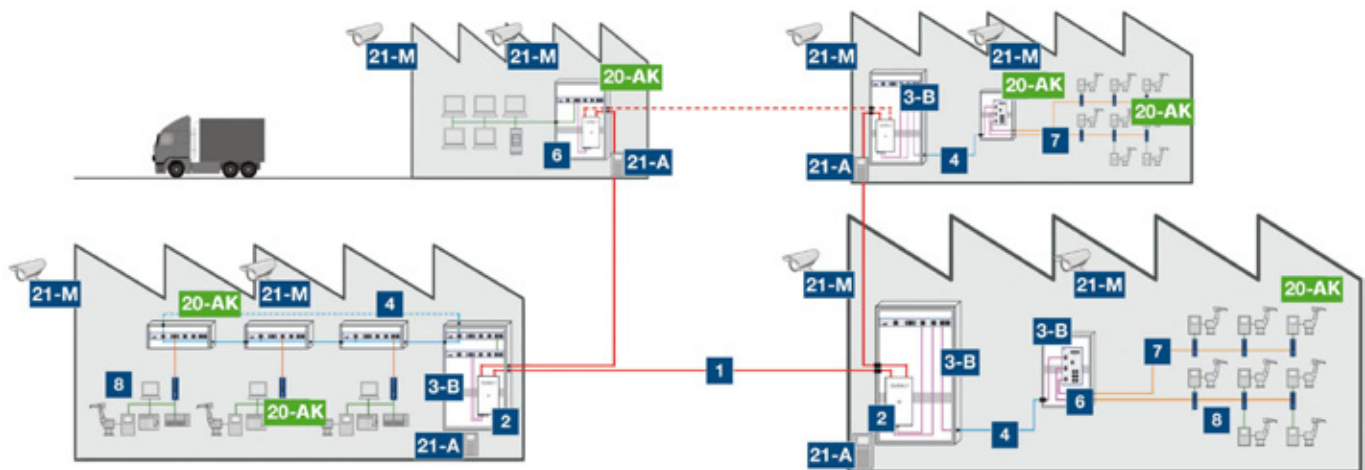
Fon: +49 (0) 7641 93640-230

E-Mail: vertrieb@ics-24.net

www.iconet-24.com



Das modulare System und seine Bausteine (BS) am Beispiel eines Fertigungsunternehmens



Baustein 20 ist herstellerabhängig.

ICoNet24 Bausteinübersicht

Baustein	1	ICoNet24 LWL Außen- und Universalkabel
Baustein	2	ICoNet24 LWL-Railbox IP20
Baustein	3-B	ICoNet24 19" Backbone-Verteiler
Baustein	3-P	ICoNet24 19" Produktionsverteiler
Baustein	4	ICoNet24 LWL-Breakoutkabel
Baustein	6-A	ICoNet24 LWL-Patchkabel
Baustein	6-S	ICoNet24 LWL-Sonderkabel & -Steckverbinder
Baustein	7	ICoNet24 LWL FlexCom IP67/IP20
Baustein	8	ICoNet24 Kupfer FlexCom IP67/IP20
Baustein	15-O	ICoNet24 Optischer Montagekoffer OMK05 (Glasfaser) & Services
Baustein	15-P	ICoNet24 POF-Montagekoffer PMK01 (Kunststofffaser) & Services
Baustein	20-AK	ICoNet24 aktive Netzwerkkomponenten (Projektlösung)

ICoNet24 LWL-Außen- & Universalkabel

Einsetzbar zur strukturierten Verkabelung im Außen- und Innenbereich



- sofort einsetzbar

- preiswert

- mit/ohne Einzugshilfe

- Messprotokolle (Option)

Modulare Komponenten
für ausfallsichere Netzwerke



Backbone



Process



Vorkonfektionierte LWL-Kabelaufteiler lassen sich direkt in die Flanschplatte einbauen.

LWL-Kabelaufteiler inklusive fertig montierter Einzughilfe.



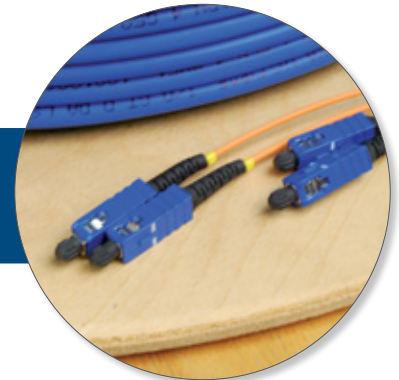
Die Kabelpigtails werden mit einem Kunststoffschlauch geschützt.

Optionale Einzughilfe ist stabil, wiederverwendbar und mit Vollmetall-Zugöse ausgestattet.



Für Kurzstrecken von 1- 50 m im Innenbereich empfehlen wir das LWL-Breakoutkabel (Baustein 4).

Vorkonfektionierte Steckverbinder (beispielhaft SC-Stecker).



So individuell wie Ihre Anforderungen

Schnell und einfach installiert.

ICoNet24 LWL-Außen- & Universalkabel sind fix und fertig konfektioniert und für die Verlegung in Leerrohren oder auf Kabelpritschen bestens geeignet. Für eine schnelle Installation und Inbetriebnahme Ihres LWL-Netzes!

Konfigurierbar ganz nach Bedarf.

ICoNet24 LWL-Außen- & Universalkabel sind mit Faserkerndurchmessern von 9µm, 50µm und 62,5µm verfügbar. Kabeltyp und Länge (von 50m bis 1000m) wählen Sie je nach Anforderung.

Flexibel auch bei Steckverbindern.

Und auch bei den Steckverbindern haben Sie die Wahl: mit F-SMA, ST, SC und LC stehen Ihnen gleich vier Standards zur Auswahl. Weitere Steckertypen sind möglich.

Einfach unschlagbar – die Vorteile auf einen Blick

- Flexibel: Modular aufbaubar, vormontiert und sofort einsetzbar
- Praktisch: Installation ohne spezielles Know-How machbar
- Geschickt: Kabelaufteiler aus Vollmetall machen direkten Flanscheinbau möglich
- Vielseitig: Kombinierbar mit der ICoNet24 LWL-Railbox (Baustein 2) und allen 19“-Verteilern
- Universell: Kombinierbar mit allen handelsüblichen Steckertypen
- Optional: Kabel-Einzughilfe und Steckerschutz für sicheres Verlegen

Zubehör

Die verfügbaren Schutzelemente und Einzugshilfen

Schutzelemente und Einzugshilfen für vorkonfektionierte LWL-Kabel der Typen BS1 und BS4



Standard-Schutzelement	Fasern	Artikel Nr.	BS1	BS4
<ul style="list-style-type: none"> Einfaches Schutzrohr auf der Trommel-Innen- bzw. Außenseite angebracht, um die Steckverbinder beim Abtrommelvorgang zu schützen Die Schutzrohre mit der Artikel Nr. 2290001 und 2290005 beinhalten zusätzliches Befestigungsmaterial, um den Schutzschlauch an der Trommel-Innenseite zu fixieren Die Schutzrohre mit der Artikel Nr. 2290003 und 2290007 werden zum Schutz der Kabelpigtails mit Packband auf der Trommel-Außenseite fixiert <i>siehe Abb. folgende Doppelseite</i> 	04 - 08	2290001	X	X
	04 - 08	2290003	X	X
	12 - 24	2290005	X	X
	12 - 24	2290007	X	X



Optional: Robustes Schutzelement	Fasern	Artikel Nr.	BS1	BS4
<ul style="list-style-type: none"> Qualitativ hochwertiges Schutzelement mit vormontierter Verschraubung zur direkten Montage am Verteilerkasten Das Schutzelement kann als Einzugshilfe nur bedingt eingesetzt werden, weil keine Zugöse vorhanden ist 	04 - 24	2290051	X	X



Geflechtschlauch	Fasern	Artikel Nr.	BS1	BS4
<ul style="list-style-type: none"> Einfacher Geflechtschlauch zum Schutz der vorkonfektionierten LWL-Steckverbinder bei 02 – 12-fasrigem Kabel Geflechtschlauch mit erhöhtem Schutz durch ein zusätzliches Schutzrohr bei 02 – 24-fasrigem Kabel Auch als Einzugshilfe verwendbar 	02 - 12	2290035	X	X
	02 - 24	2290037	X	X



Optional: Wiederverwendbare Einzugshilfe (nur BS1A)	Fasern	Artikel Nr.	BS1	BS4
<ul style="list-style-type: none"> Stabile und trittfeste Einzugshilfe zum Schutz der vorkonfektionierten LWL-Steckverbinder Die Einzugshilfe wird direkt mit dem LWL-Kabelaufteiler verschraubt und kann nach dem Einziehen problemlos entfernt werden (nicht für Breakoutkabel geeignet) Durch die robuste Ausführung kann die Einzugshilfe mehrmals wiederverwendet werden 	04 - 24	2290021	X	-

Hinweis:

Einzugshilfen sind immer zu empfehlen, wenn das LWL-Kabel einseitig oder beidseitig in Kabelkanäle oder (Leer-) Rohre eingezogen und somit mechanisch stark belastet wird.

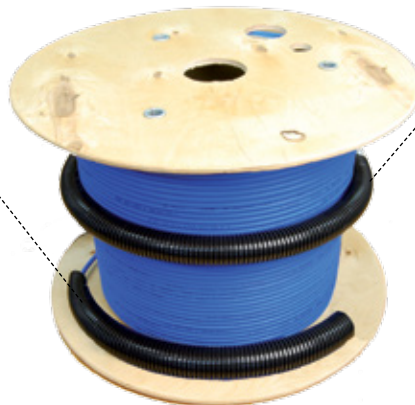
Zubehör

Die verfügbaren Schutzelemente und Einzugshilfen

Baustein	Kabeltyp	Faseranzahl	Schutzelemente				Einzugshilfe			
			2290001	2290003	2290005	2290007	2290021	2290035	2290037	2290051
1	Außenkabel	04 - 08	X	X			X	X	X	X
1	Außenkabel	12 - 24			X	X	X		X	X
1	Universalkabel	04 - 08	X	X			X	X	X	X
1	Universalkabel	12 - 24			X	X	X		X	X
4	Breakoutkabel	04 - 08	X	X				X	X	X
4	Breakoutkabel	12 - 24			X	X		X	X	
1	Außen-Breakoutkabel	04 - 08	X	X				X	X	X
1	Außen-Breakoutkabel	12 - 24			X	X			X	X

Trommel-Innenwickel:

- Standardschutz:**
 - Artikel-Nr. 2290001
 - Artikel-Nr. 2290005
 (alle Kabelvarianten)



Trommel-Außenwickel:

- Standardschutz:**
 - Artikel-Nr. 2290003
 - Artikel-Nr. 2290007
 (alle Kabelvarianten)

- Optional:**
 - Artikel-Nr. 2290021
 (Außen- & Universalkabel)
 - Artikel-Nr. 2290035
 - Artikel-Nr. 2290037
 - Artikel-Nr. 2290051
 (alle Kabelvarianten)

Trommel-Außenwickel = Einzugsseite

Bestellschlüssel im Überblick

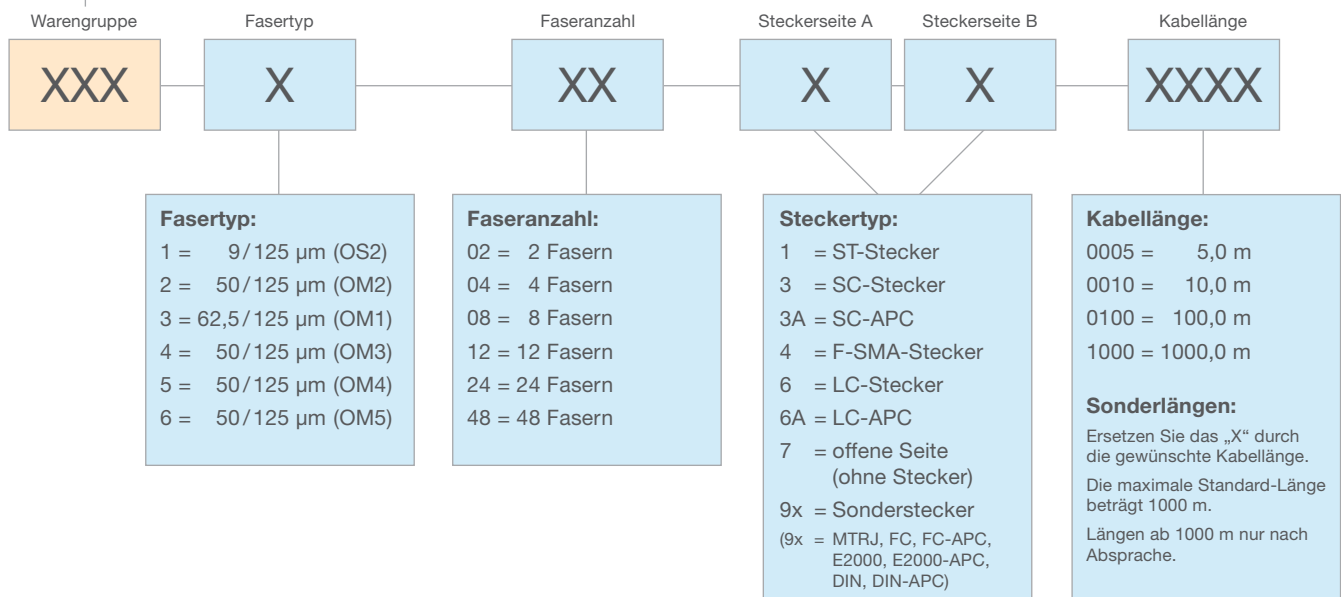
Konfigurator für ICoNet24 LWL-Außen & Universalkabel

Warengruppe / Kabeltyp:

201 = LWL-Außenkabel A-DQ(ZN)B2Y
 203 = LWL-Universalkabel U-DQ(ZN)BH
 205 = LWL-Außen-Breakoutkabel (2-12 Fasern verfügbar)
 397-KKK = LWL-Spezialkabel (kundenspezifisch)

Wichtig zur Einhaltung des Brandschutzes

Zum Schutz von Personen, Anlagen und Gebäuden – verwenden Sie für Anwendungen im Gebäudeinneren ausschließlich Universalkabel (halogenfrei und flammwidrig).



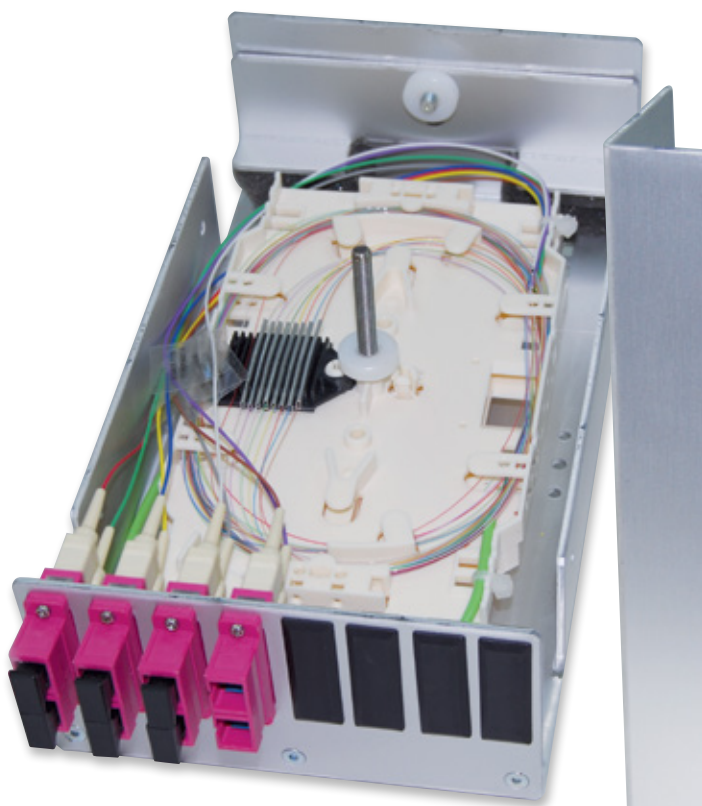
Backbone



Process

ICoNet24 LWL-Railbox IP20

Anschlussgehäuse für LWL-Kabel



- bis zu 32 Fasern
- Spleiß- oder Breakoutbox
- Kabelaufteiler-Halterung
- Montage auf DIN-Profilschiene
- Montage in Schaltschränken
- Pigtails als Zubehör lieferbar
- auswechselbare Frontplatte

LWL-Railbox-H IP20

www.iconet-24.com

**Modulare Komponenten
für ausfallsichere Netzwerke**



Backbone



Process



Spezialbefestigung für die ordentliche und saubere Ablage von zwei „ICoNet24- Kabelaufteilern“.



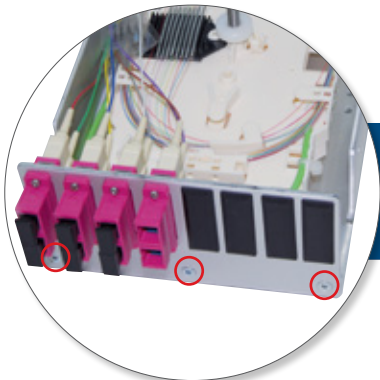
Genormte Spleißkassetten inkl. Spleißhalter zur Aufnahme der LWL-Fasern sowie dem Spleißschutz.



LWL-Kupplungen wahlweise aus Kunststoff oder Metall, je nach Projektanforderung.



Beide Gehäuse – horizontal oder vertikal – sind für die Montage auf der Hutschiene geeignet.



Zu jedem Zeitpunkt individuell neu konfigurierbar durch eine austauschbare Frontplatte per Verschraubung.



Staubschutz, der sich auf den jeweiligen Kabel-Ø individuell anpassen lässt.

So individuell wie Ihre Anforderungen

Die ICoNet24-Railbox dient zur Aufnahme der LWL-Kabel des Backbones oder der Prozessdatenvernetzung. Mit dem Gehäuse lassen sich sowohl sternförmige-, Ring- als auch Linienstrukturen aufbauen.

Durch die platzsparende Anordnung können bis zu 32 Fasern pro Gehäuse aufgeschaltet und gepatcht werden. Die ICoNet24-Railbox lässt sich mit allen handelsüblichen Kupplungsgehäusen ausstatten – ST, SC, LC oder E2000 mittels modularer Frontplatte.

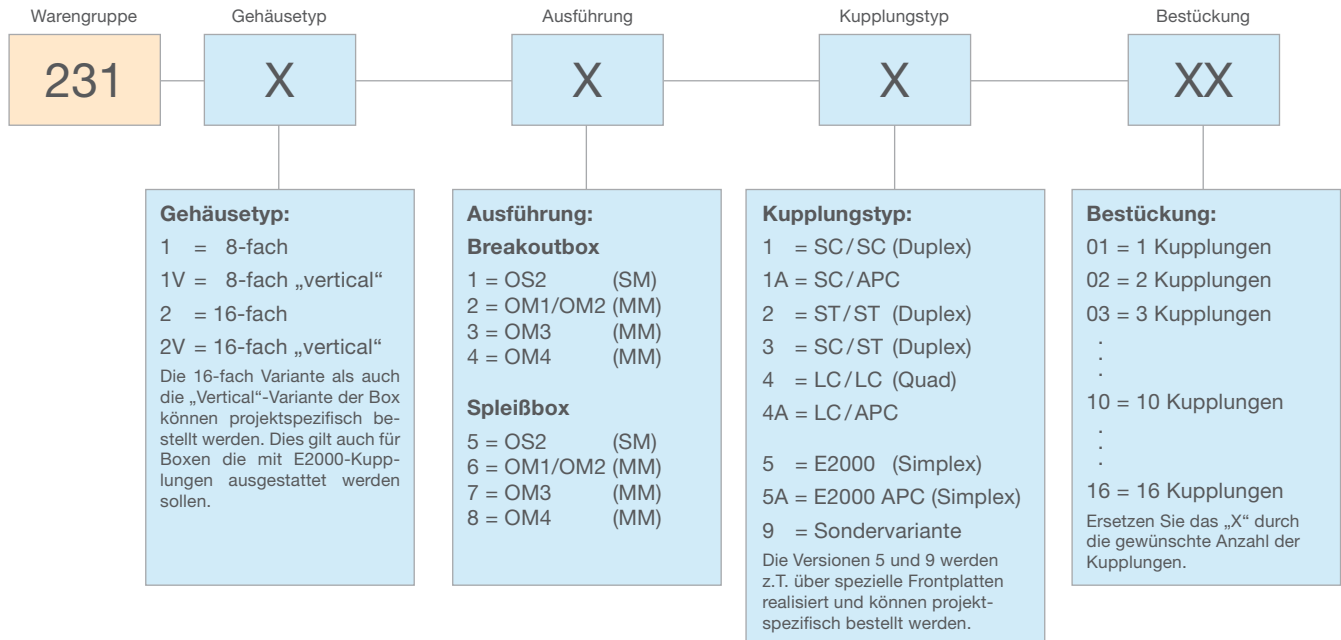
Mit wenigen Handgriffen bauen Sie die Breakoutbox in eine Spleißbox um. Dazu verwenden Sie handelsübliche Spleißkassetten anstatt der eingebauten Haltewinkel für die vorkonfektionierten LWL-Kabel.

Einfach unschlagbar – die Vorteile auf einen Blick

- ein Gehäuse = 3 Funktionen (Spleiß-, Aufteiler- oder Breakoutgehäuse)
- schneller Einbau in allen Schaltschränken mittels Rail-Halteplatte für DIN-Tragschiene
- Gehäuse fix und fertig vormontiert, sofort einsetzbar (LWL-Pigtails als Option lieferbar)
- Kabeleinführung flexibel einstellbar für verschiedene Kabeldurchmesser
- Einführung von max. zwei LWL-Kabel, Aufbau von Stern-/Linienstrukturen möglich
- individuelle Beschriftung nach Kundenwunsch möglich

Bestellschlüssel im Überblick

Konfigurator für ICoNet24 LWL-Railbox IP20



Das Gehäuse lässt sich auch anreihen,
 Sie können mehrere Boxen nebeneinander aufbauen.



Backbone



Process

ICoNet24 19" Backbone-Verteiler

Netzwerkschrank zur Aufnahme von Systemkomponenten

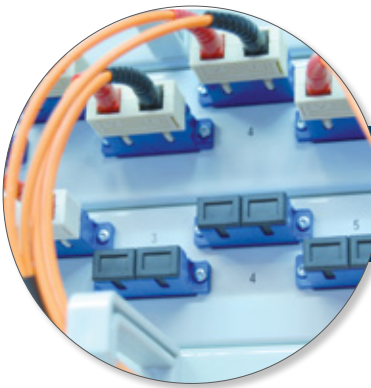


- Schublade für Patchkabel
- Blindabdeckungen
- USV-Anlage
- komfortabler Einbau

Modulare Komponenten
für ausfallsichere Netzwerke

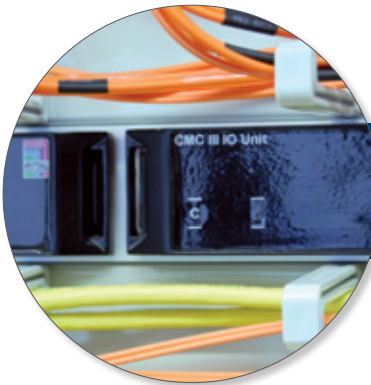


Backbone



Kabelsystem für LWL-Patchkabel (BS06) sowie vorkonfektionierte LWL-Verbindungs- / Systemkabel (BS1 & BS4).

Netzwerkfähige 19" Einbau-USV (10 kVA) mit einer Autonomiezeit von bis zu 12min. Längere Autonomiezeit auf Anfrage verfügbar. (BS 21-A)



Rittal CMC III Prozess-Einheit zur Überwachung von Temperatur, Feuchtigkeit sowie unberechtigten Zugriff.

19" Energieversorgung zum Anschluss von aktiven Netzwerk-Komponenten oder Servicegeräten.



ICoNet24
Industrial Communication Network
Eine Marke der ICS24

ICoNet24 steht für höchste Qualität „Made in Germany“.

So individuell wie Ihre Anforderungen

Als Baustein 3-B unseres ICoNet24-Systems stellen wir Ihnen das Bindeglied in der Campus-Vernetzung vor, den ICoNet24 19" Backbone-Verteiler.

Das System stellt beispielhaft einen der zentralen Netzknoten im Backbone dar, in welchem außer der passiven Verkabelung auch die aktiven Netzwerk-Komponenten untergebracht sind.

Mittels eines Überwachungssystems kann der Betriebszustand wie Temperatur, Feuchtigkeit und Schließzustand der Schranktüren optional überwacht werden.

Darüber hinaus lässt sich mit einer unterbrechungsfreien Stromversorgung (USV) bei Spannungsausfall die Funktion der aktiven Netzwerk-Komponenten über eine definierbare Autonomiezeit sicherstellen.

Aufbau des Verteilers

- 19" Patchfelder (LWL & Kupfer)
- Blindabdeckungen
- Schublade für Patchkabel
- Schranküberwachungssystem CMC III
- USV-Anlage mit variabler Autonomiezeit
- Fachboden für Laptop/Monitor
- Abschaltbare 230V-Stromversorgung (in 19" Technik)
- Auf Wunsch Einbau und Verdrahtung der aktiven Netzwerk-Komponenten

Einfach unschlagbar – die Vorteile auf einen Blick

- Netzausfallsicherheit durch eingebaute USV-Anlage sowie dem CMC III Schranküberwachungssystem
- Schrankaufbau kann je nach Kundenanforderung individuell optimiert werden
- Der Verteiler ist für den sofortigen Einsatz anschlussfertig vorbereitet
- Made in Germany

ICoNet24 19" Produktionsverteiler

Produktionsverteiler zur Aufnahme von Systemkomponenten

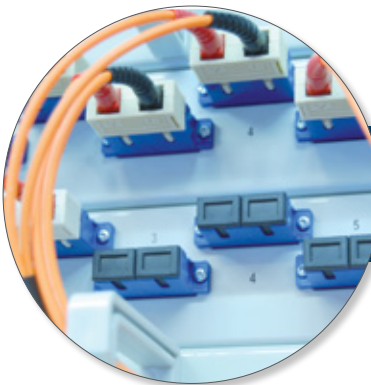


- Schublade für Patchkabel
- Blindabdeckungen
- USV-Anlage
- komfortabler Einbau

Modulare Komponenten
für ausfallsichere Netzwerke



Process



Kabelsystem für LWL-Patchkabel (BS06) sowie vorkonfigurierte LWL-Verbindungs- / Systemkabel (BS1 & BS4).

Netzwerkfähige 19" Einbau-USV (10 kVA) mit einer Autonomiezeit von bis zu 12min. Längere Autonomiezeit auf Anfrage verfügbar. (BS 21-A)



19" Kupfer-Patchfeld für die Verteilung der Daten an die Endgeräte.

19" Energieversorgung zum Anschluss von aktiven Netzwerkkomponenten oder Servicegeräten.



ICoNet24
Industrial Communication Network

ICoNet24 steht für höchste Qualität „Made in Germany“.

So individuell wie Ihre Anforderungen

Als Baustein 3-P unseres ICoNet24-Systems stellen wir Ihnen das Bindeglied zwischen Kabel-Infrastruktur und Produktionsumgebung vor, den ICoNet24 19" Produktionsverteiler.

Das System stellt beispielhaft einen der zentralen Netzknoten in der Produktion dar, in dem außer der passiven Verkabelung auch die aktiven Netzwerkkomponenten untergebracht sind.

Mittels eines Überwachungssystems kann der Betriebszustand wie Temperatur, Feuchtigkeit und Schließzustand der Schranktüren optional überwacht werden.

Darüber hinaus lässt sich mit einer unterbrechungsfreien Stromversorgung (USV) bei Spannungsausfall die Funktion der aktiven Netzwerkkomponenten über eine definierbare Autonomiezeit sicherstellen.

Aufbau

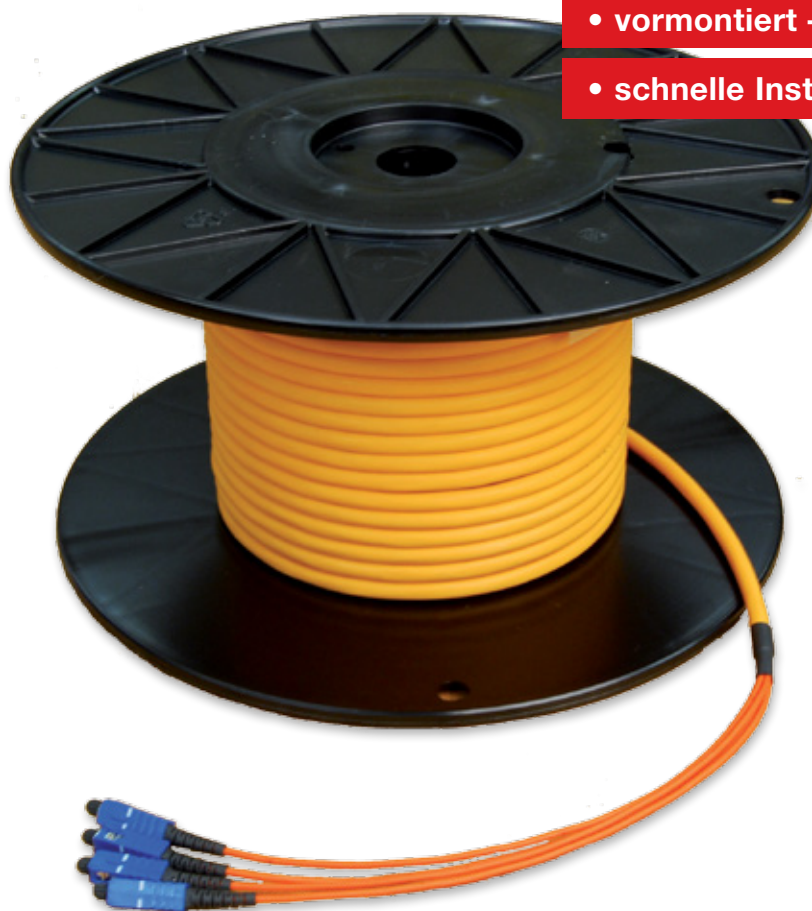
- 19" Patchfelder (LWL & Kupfer)
- Blindabdeckungen
- Schublade für Patchkabel
- USV-Anlage mit variabler Autonomiezeit
- Fachboden für Laptop/Monitor
- Abschaltbare 230V - Stromversorgung (in 19" Technik)
- Auf Wunsch Einbau und Verdrahtung der aktiven Netzwerkkomponenten

Einfach unschlagbar – die Vorteile auf einen Blick

- Schrankaufbau kann je nach Kundenanforderung individuell optimiert werden
- Der Verteiler ist für den sofortigen Einsatz anschlussfertig vorbereitet
- Made in Germany

ICoNet24 LWL-Breakout-Kabel

Einsetzbar als Systemkabel innerhalb der Steige- und Horizontalverkabelung (indoor)



• vormontiert – sofort einsetzbar

• schnelle Installation

Modulare Komponenten
für ausfallsichere Netzwerke



Process

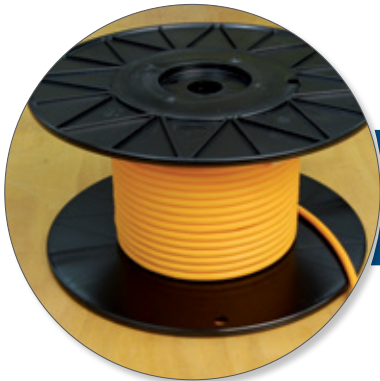


Machine



Geflechtschlauch als optionale Einzugshilfe erhältlich.

Der Übergang zu den einzelnen Adern wird optional mit einem Schrumpfschlauch geschützt.



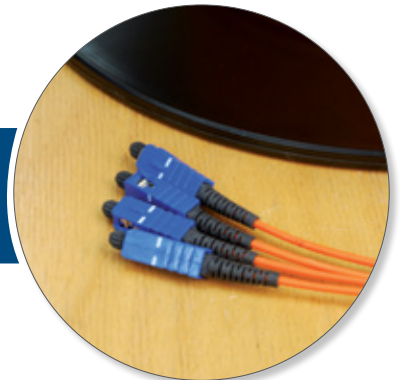
Gebinde ab 100m werden auf einer Kabeltrommel geliefert (unter 100m Wickelring).

Standard-Steckertypen: F-SMA, LC, SC, ST. Weitere Steckertypen sind möglich.



Mögliche Fasertypen: 9/125µm, 50/125µm, 62,5/125µm.

Vorkonfektionierte Steckverbinder (beispielhaft SC-Stecker).



So individuell wie Ihre Anforderungen

Schnell und einfach installiert.

ICoNet24 LWL-Breakout-Kabel sind fix und fertig konfektioniert und für die Verlegung in Leerrohren oder auf Kabelpitschen bestens geeignet. Für eine schnelle Installation und Inbetriebnahme Ihres LWL-Netzes!

Konfigurierbar ganz nach Bedarf.

ICoNet24 LWL-Breakout-Kabel sind mit Faserkern-durchmessern von 9µm, 50µm und 62,5µm verfügbar. Kabeltyp und Länge (von 50m bis 1000m) wählen Sie je nach Anforderung. Optional erhalten Sie die Breakoutkabel auch mit PUR-Außenmantel.

Flexibel auch bei Steckverbindern.

Und auch bei den Steckverbindern haben Sie die Wahl: mit F-SMA, ST, SC und LC stehen Ihnen gleich vier Standards zur Auswahl. Weitere Steckertypen sind möglich.

Einfach unschlagbar – die Vorteile auf einen Blick

- Flexibel: Modular aufbaubar, vormontiert und sofort einsetzbar
- Praktisch: Installation ohne spezielles Know-How durchführbar
- Stabil: Konfektionierung der Kabel an einem Stück
- Vielseitig: Kombinierbar mit der ICoNet24 LWL-Railbox (BS 2) und allen anderen Verteilern, Panels und Boxen
- Universal: Kombinierbar mit allen handelsüblichen Steckertypen/Buchsen
- Optional: Kabel-Einziehungshilfe und Steckerschutz für sicheres Verlegen

Zubehör

Die verfügbaren Schutzelemente und Einzugshilfen

Schutzelemente und Einzugshilfen für vorkonfektionierte LWL-Kabel der Typen BS1 und BS4



Standard-Schutzelement	Fasern	Artikel Nr.	BS1	BS4
<ul style="list-style-type: none"> Einfaches Schutzrohr auf der Trommel-Innen- bzw. Außenseite angebracht, um die Steckverbinder beim Abtrommelvorgang zu schützen Die Schutzrohre mit der Artikel Nr. 2290001 und 2290005 beinhalten zusätzliches Befestigungsmaterial, um den Schutzschlauch an der Trommel-Innenseite zu fixieren Die Schutzrohre mit der Artikel Nr. 2290003 und 2290007 werden zum Schutz der Kabelpigtails mit Packband auf der Trommel-Außenseite fixiert <i>siehe Abb. folgende Doppelseite</i> 	04 - 08	2290001	X	X
	04 - 08	2290003	X	X
	12 - 24	2290005	X	X
	12 - 24	2290007	X	X



Optional: Robustes Schutzelement	Fasern	Artikel Nr.	BS1	BS4
<ul style="list-style-type: none"> Qualitativ hochwertiges Schutzelement mit vormontierter Verschraubung zur direkten Montage am Verteilerkasten Das Schutzelement kann als Einzugshilfe nur bedingt eingesetzt werden, weil keine Zugöse vorhanden ist 	04 - 24	2290051	X	X



Geflechtschlauch	Fasern	Artikel Nr.	BS1	BS4
<ul style="list-style-type: none"> Einfacher Geflechtschlauch zum Schutz der vorkonfektionierten LWL-Steckverbinder bei 02 – 12-fasrigem Kabel Geflechtschlauch mit erhöhtem Schutz durch ein zusätzliches Schutzrohr bei 02 – 24-fasrigem Kabel Auch als Einzugshilfe verwendbar 	02 - 12	2290035	X	X
	02 - 24	2290037	X	X

Hinweis:

Einzugshilfen sind immer zu empfehlen, wenn das LWL-Kabel einseitig oder beidseitig in Kabelkanäle oder (Leer-) Rohre eingezogen und somit mechanisch stark belastet wird.

Zubehör

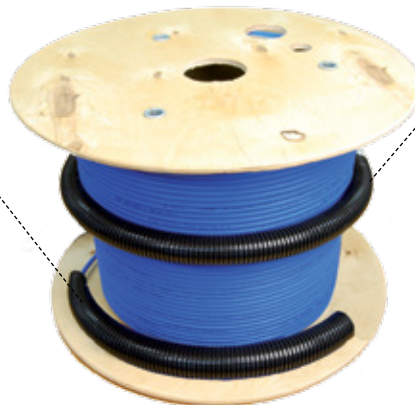
Die verfügbaren Schutzelemente und Einzugshilfen



			Schutzelemente				Einzugshilfe			
Baustein / Kabeltyp		Faseranzahl	2290001	2290003	2290005	2290007	2290021	2290035	2290037	2290051
1	Außenkabel	04 - 08	X	X			X	X	X	X
1	Außenkabel	12 - 24			X	X	X		X	X
1	Universalkabel	04 - 08	X	X			X	X	X	X
1	Universalkabel	12 - 24			X	X		X	X	
4	Breakout-Kabel	04 - 08	X	X				X	X	X
4	Breakout-Kabel	12 - 24			X	X		X	X	
1	Außen-Breakout-Kabel	04 - 08	X	X				X	X	X
1	Außen-Breakout-Kabel	12 - 24			X	X			X	X

Trommel-Innenwickel:

- Standardschutz:**
 - Artikel-Nr. 2290001
 - Artikel-Nr. 2290005
 (alle Kabelvarianten)



Trommel-Außenwickel:

- Standardschutz:**
 - Artikel-Nr. 2290003
 - Artikel-Nr. 2290007
 (alle Kabelvarianten)
- Optional:**
 - Artikel-Nr. 2290021
 (Außen- & Universalkabel)
- Artikel-Nr. 2290035
 - Artikel-Nr. 2290037
 - Artikel-Nr. 2290051
 (alle Kabelvarianten)

Trommel-Außenwickel = Einzugsseite



Process



Machine

Bestellschlüssel im Überblick

Konfigurator für ICoNet24 Breakout-Innenkabel

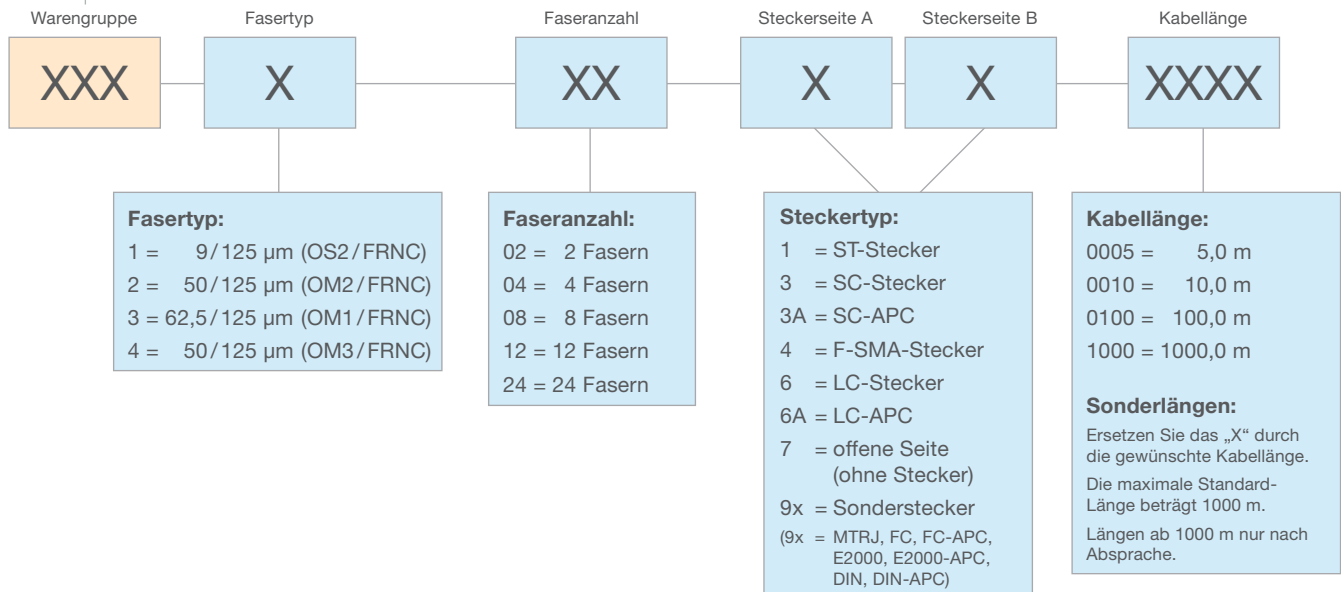
Warengruppe / Kabeltyp:

210 = LWL-Breakout-Kabel

I-V(ZN)HH n (Ausführung nur als Innenkabel)

212 = LWL-Breakout-Kabel

AT-V(ZN)HH n (Alternative Ausführung als Außenkabel möglich)



Process



Machine

ICoNet24 LWL-Patchkabel

Einsetzbar als Systemkabel innerhalb der Verteilerschränke (indoor)

- vormontiert – sofort einsetzbar
- schnelle Installation
- Sonder-Fasern möglich
- Sonder-Steckverbinder möglich



Modulare Komponenten
für ausfallsichere Netzwerke



Backbone



Process

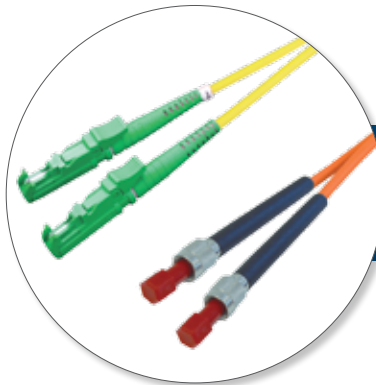
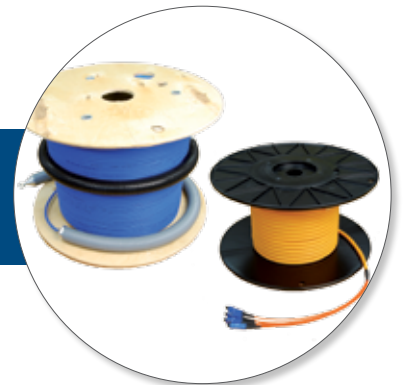


Machine



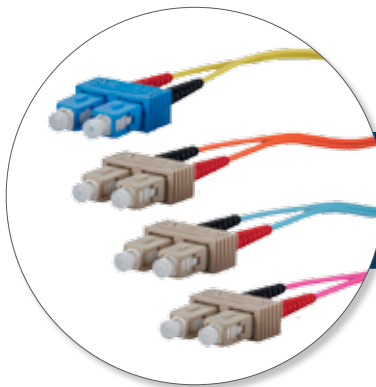
Wir bieten unsere vorkonfektionierten LWL-Patchkabel mit folgenden Steckertypen an: ST / SC / LC / MTRJ (v.l.n.r.).

Neben LWL-Patchkabel bieten wir auch vorkonfektionierte LWL-Aussen- / Universal- und Breakout-Kabel (BS 1+4) an.



OPTION:
LWL-Patchkabel mit E2000 bzw. F-SMA Steckverbindern produzieren wir im Sonderbau.

Preise zu unserem LWL-Patchkabel-Programm finden Sie in der Preisliste PL-BS6. Diese senden wir Ihnen gerne auf Anfrage zu.



Die konfektionierten LWL-Patchkabel sind in den Faservarianten OS2 / OM1 / OM2 / OM3 und OM4 erhältlich.

So individuell wie Ihre Anforderungen

Nutzen Sie ICoNet24 LWL-Patchkabel – fix und fertig konfektioniert und für die schnelle Installation und Inbetriebnahme Ihres LWL-Netzes bestens geeignet.

Ihr individueller Bedarf setzt den Maßstab: Die ICoNet24 LWL-Patchkabel sind mit Faserkerndurchmessern von 9µm, 50µm und 62,5µm verfügbar. Länge und Kabeltyp werden Ihren Anforderungen angepasst (siehe Bestellschlüssel nächste Doppelseite).

Bei den Steckverbindern haben Sie die Wahl zwischen den Standards ST, SC, LC, E2000 oder F-SMA. Weitere Steckertypen sind möglich.

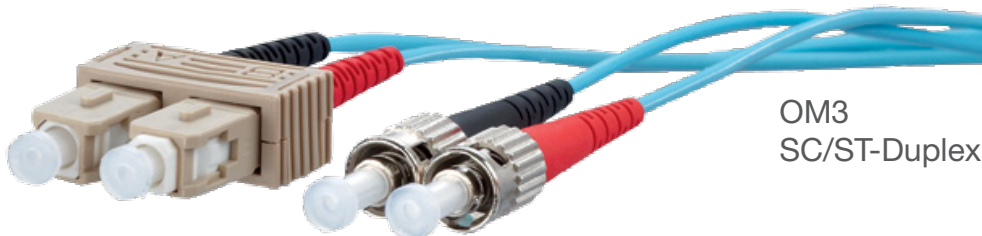
Einfach unschlagbar – die Vorteile auf einen Blick

- LWL-Patchkabel (Duplex) zum Patchen der aktiven Datenverbindungen innerhalb der Verteiler-Patchfelder (BS2, BS3, BS5 oder für Endgeräte)
- Anschlussfertig vorkonfektioniert mit normierten LWL-Steckern (F-SMA, ST, SC, LC, E2000)
- Lieferbar in den Standardlängen (1m, 2m, 5m, 10m) sowie im Sonderbau in jeder beliebigen Kabellänge und Ausführung

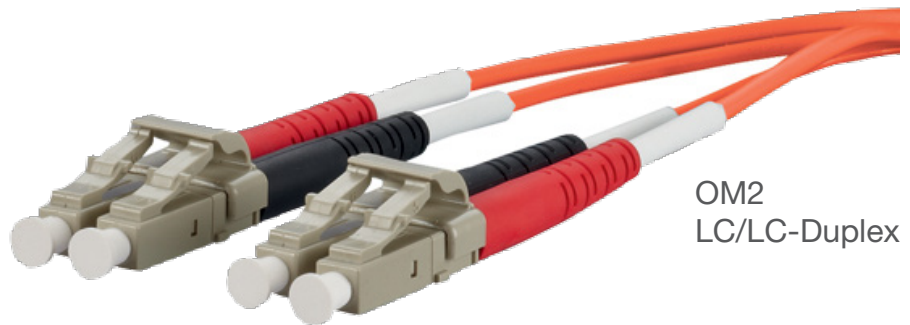
Beispiele für LWL-Patchkabel



OM4
ST/ST-Duplex



OM3
SC/ST-Duplex



OM2
LC/LC-Duplex



Backbone



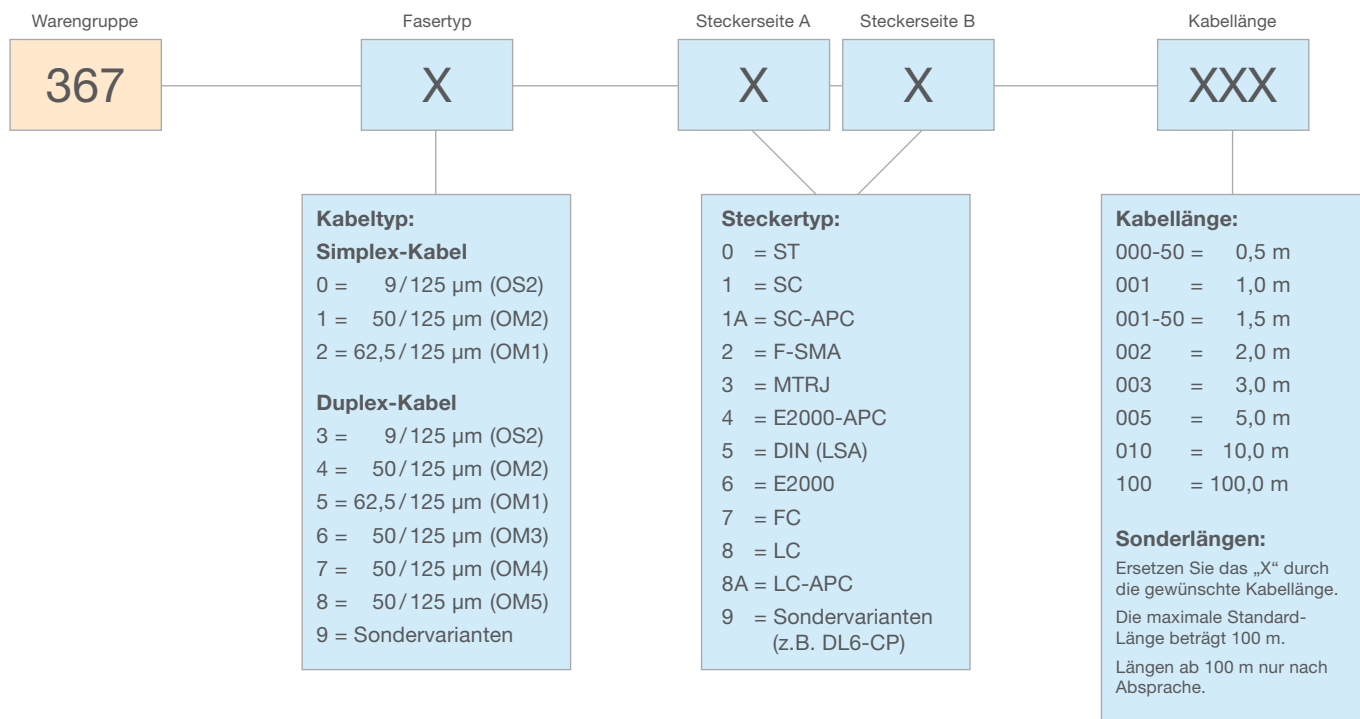
Process



Machine

Bestellschlüssel im Überblick

Konfigurator für ICoNet24 Baustein 6-A LWL-Patchkabel



Backbone



Process



Machine

Ergänzung zu Baustein 6

LWL-Patchkabel für Spezialanwendungen

So individuell wie Ihre Anforderungen

Als Ergänzung zu den LWL-Patchkabeln für den alltäglichen Gebrauch, bietet ICS24 auch LWL-Patchkabel für Spezial-Anwendungen.

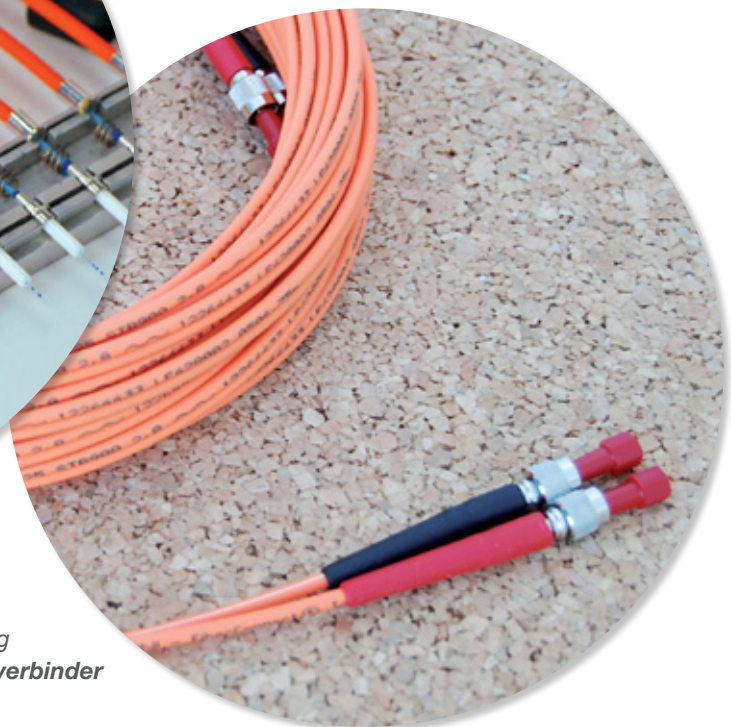
Durch unsere langjährige Erfahrungen, können wir Ihnen, auch in puncto Sonderfasern, kundenspezifische Glasfaserkabel-Konfektionierung in Verbindung mit hochwertigen LWL-Steckverbindern bieten.

Einfach unschlagbar – die Vorteile auf einen Blick

- LWL-Patchkabel für Spezial-Anwendungen verfügbar
- Anschlussfertig vorkonfektioniert mit normierten LWL-Steckern (F-SMA, DIN, FC, DL6-CP)
- Sonderfasern wie 100/140 µm oder 200/230 µm können kundenspezifisch konfektioniert werden



Beispielanwendung
mit **Mitsubishi**
DL6-CP-Steckverbinder



Beispielanwendung
mit **F-SMA-Steckverbinder**



Backbone



Process

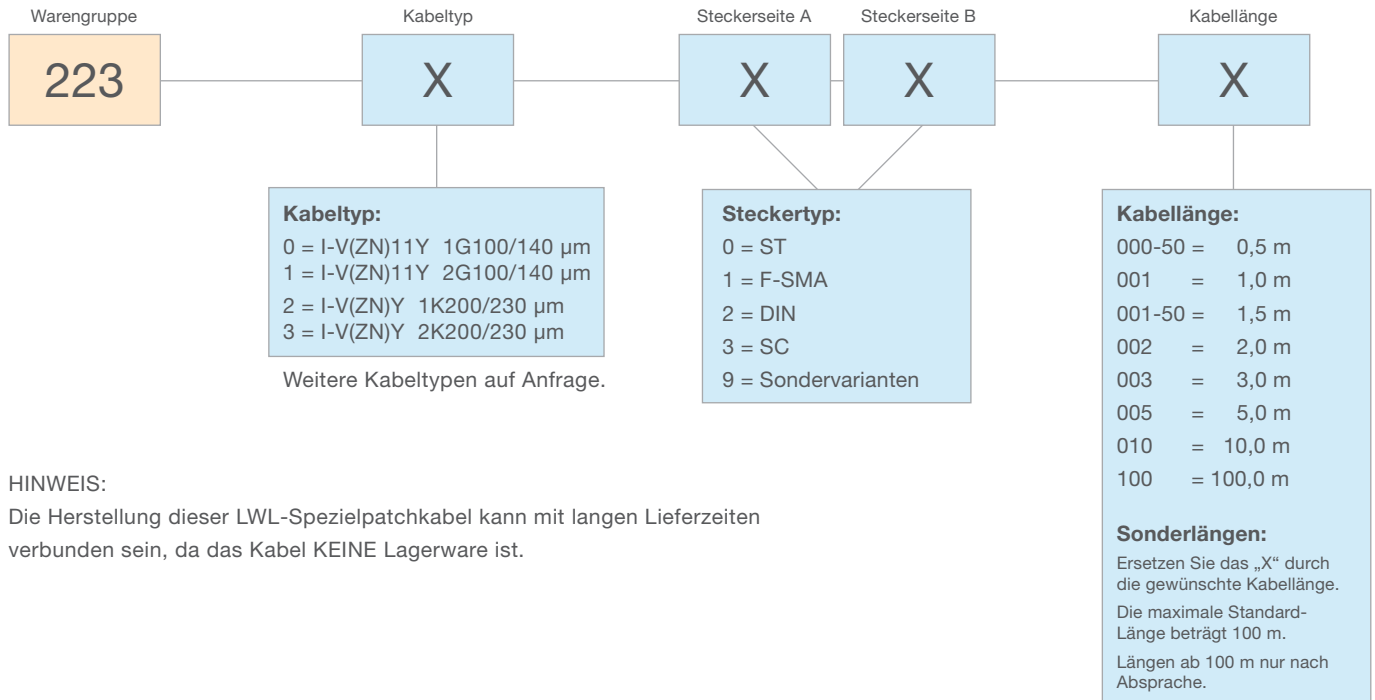


Machine

Ergänzung zu Baustein 6-S

HCS- und PCF-Patchkabel für Spezialanwendungen

Konfigurator für Baustein 6-S LWL-Spezialpatchkabel

**HINWEIS:**

Die Herstellung dieser LWL-Spezialpatchkabel kann mit langen Lieferzeiten verbunden sein, da das Kabel KEINE Lagerware ist.

Hinweis:

Für die LWL-Patchkabel wird ein Innenkabel (I-V(ZN)H) verwendet. Wenn Sie für Ihre Anwendung einen anderen Kabeltyp benötigen, stehen wir Ihnen gerne für eine individuelle Beratung zur Verfügung.

ICoNet24 LWL FlexCom IP67/IP20 (PUR)

Anschlussfertige Glasfaser-Mobilkabel für die raue Industrie-Umgebung

- vormontiert – sofort einsetzbar
- schnelle Installation
- für Außenbereich geeignet



Modulare Komponenten
für ausfallsichere Netzwerke



Process



Machine



Die Steckereinsätze sind als LC- / SC-Duplex für SM & MM für die Gehäusevarianten V1, V4 und V14 erhältlich.



V4-Anschluss-System in Kunststoff-Ausführung inkl. LC-Duplex-Einsatz. Optional auch in Metall (V14) erhältlich.



OPTION:
Die V1, V4 und V14 Gehäuse sind auch mit RJ45 Kupfer-Einsätzen verfügbar. Weitere Informationen auf den folgenden Seiten (BS8).

OPTION:
Zusätzlich zu den IP67 geschützten Anschlusskomponenten (HAN/Vx), bieten wir Ihnen LWL-Steckverbinder der Schutzklasse IP20 (z.B. ST/SC/LC/) an. Somit stehen Kabelverbindungen von IP67 auf IP20 zur Verfügung.

Der Anschluss an der Gehäuse-/Kupplungsinnenseite erfolgt mit IP20-Steckverbinder. Einsätze sind in SC und LC erhältlich.



Fertig eingebaute V1-Anschluss-Systeme in Kunststoff und Metall Ausführung.
Hier: Aussenseite des Verteilergehäuses.



So individuell wie Ihre Anforderungen

Als weiteren Baustein unseres ICoNet24 - Systems stellen wir Ihnen das ICoNet24 FlexCom IP67/IP20 Stecksystem vor. Unter extremen Einsatzbedingungen sichert ICoNet24 FlexCom IP67 die Datenübertragungen sowohl in Kupfer (BS8) als auch in LWL-Ausführung.

Dabei setzen wir einen genormten Standard ein, der für alle industriellen Anforderungen anpassbar ist. Entsprechend vielfältig sind die Gehäusevarianten und die Einsätze der Stecker und Kupplungen dieses ausgefeilten Systems.

Mit Hilfe der frei wählbaren Stecker- und Flanschgehäuse bietet ICoNet24 FlexCom IP67 höchste Flexibilität in der Artikelauswahl als auch in den Anwendungsgebieten für die unterschiedlichen Zielgruppen.

Einfach unschlagbar – die Vorteile auf einen Blick

- vielseitig einsetzbare Stecker- / Kupplungs-Verbindung für Daten-, Energie- und Signalübertragung
- Schutz-Klassifizierung nach IP67 (gemäß DIN EN 60529 in gestecktem Zustand) möglich
- Die Anschluss-Gehäuse V1, V4, V5, V6 und V14 sind nach IEC 61076-3-106 für industrielle Umgebungen geeignet
- Breites Einsatzspektrum durch verschiedene Gehäusematerialien (Kunststoff & Zink-Druckguss, Inox-Stahl) sowie Einsätze für Kupfer- & Glasfaser-Stecker

Die Systemvarianten

In der Übersicht

Metall-Ausführungen



Kunststoff-Ausführungen



HAN-System



Verschlussart:

- V1 - Bajonett
- V4 - Push-Pull
- V14 - Push-Pull




Process



Machine



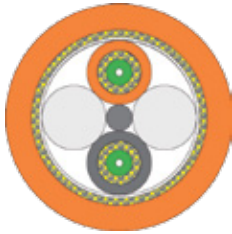
 Steckergehäuse

 Flanschgehäuse mit Einbaukupplung

LWL FlexCom IP67/IP20

Die verfügbaren Kabel-Varianten

Wir bauen diese Ausführung in AT-V (ZN) Y (ZN) 11Y als LWL-Industrie-Mobilkabel (PUR)

	Kabeltyp 01	Kabeltyp 02	Kabeltyp 03
			
Fasertyp	9/125µm (OS2)	62,5/125µm (OM1)	50/125µm (OM2)
Anwendung	Robustes, schleppkettenfähiges Breakout-Kabel. Zum Einsatz im Freien, innerhalb von Gebäuden und im rauen industriellen Umfeld	Robustes, schleppkettenfähiges Breakout-Kabel. Zum Einsatz im Freien, innerhalb von Gebäuden und im rauen industriellen Umfeld	Robustes, schleppkettenfähiges Breakout-Kabel. Zum Einsatz im Freien, innerhalb von Gebäuden und im rauen industriellen Umfeld
Einzelelemente	Einzelmantel aus Polyvinylchlorid (PVC) Farbe: gelb und schwarz Durchmesser 2,2mm	Einzelmantel aus Polyvinylchlorid (PVC) Farbe: orange und schwarz Durchmesser 2,2mm	Einzelmantel aus Polyvinylchlorid (PVC) Farbe: orange und schwarz Durchmesser 2,2mm
Außenmantel	Polyurethan (PUR) Farbe: gelb Durchmesser 7,8 ± 0,2mm	Polyurethan (PUR) Farbe: blau Durchmesser 7,8 ± 0,2mm	Polyurethan (PUR) Farbe: orange Durchmesser 7,8 ± 0,2mm
Mechanische Eigenschaften	Biegeradius min. - Verlegt: 10 x Außen-Ø - Bei Verlegung: 15 x Außen-Ø Zugkraft: max. 1200N Querdruk: max. 800N/dm	Biegeradius min. - Verlegt: 10 x Außen-Ø - Bei Verlegung: 15 x Außen-Ø Zugkraft: max. 1200N Querdruk: max. 800N/dm	Biegeradius min. - Verlegt: 10 x Außen-Ø - Bei Verlegung: 15 x Außen-Ø Zugkraft: max. 1200N Querdruk: max. 800N/dm
Thermische Eigenschaften	Transport/Lagerung: -40°C bis +80°C Verlegung: -5°C bis +50°C Betrieb: -20°C bis +80°C	Transport/Lagerung: -40°C bis +80°C Verlegung: -5°C bis +50°C Betrieb: -20°C bis +80°C	Transport/Lagerung: -40°C bis +80°C Verlegung: -5°C bis +50°C Betrieb: -20°C bis +80°C
Chemische Eigenschaften	Gute Beständigkeit gegen: Öl, Benzin, Säuren und Laugen UV-Beständigkeit des Außenmantels gemäß DIN EN ISO 4892-2, Verfahren A UV-Applikation 500 Stunden	Gute Beständigkeit gegen: Öl, Benzin, Säuren und Laugen UV-Beständigkeit des Außenmantels gemäß DIN EN ISO 4892-2, Verfahren A UV-Applikation 500 Stunden	Gute Beständigkeit gegen: Öl, Benzin, Säuren und Laugen UV-Beständigkeit des Außenmantels gemäß DIN EN ISO 4892-2, Verfahren A UV-Applikation 500 Stunden

Weitere Breakout-Kabel-Varianten für die Konfektion von HAN-Steckverbinder erhalten Sie auf Anfrage.



Process







Machine





LWL FlexCom IP67/IP20

Die verfügbaren Steckverbinder-Varianten

LWL-Steckverbinder im Metallgehäuse für Schutzklasse IP67

	Code	Gehäusotyp		Einsatz	Fasertyp	Verschlussart	geeignet für Kabeltyp		
							01	02	03
	01	V1	Metall (o.K.)	SC-RJ	Multimode	Bajonett		✓	✓
	03	V1	Metall (o.K.)	SC-RJ	Singlemode	Bajonett	✓		
	11	V1	Metall (o.K.)	LC-Duplex	Multimode	Bajonett		✓	✓
	13	V1	Metall (o.K.)	LC-Duplex	Singlemode	Bajonett	✓		
	61	V14	Metall (o.K.)	SC-RJ	Multimode	Push / Pull		✓	✓
	62	V14	Metall (o.K.)	SC-RJ	Singlemode	Push / Pull	✓		
	63	V14	Metall (o.K.)	LC-Duplex	Multimode	Push / Pull		✓	✓
	64	V14	Metall (o.K.)	LC-Duplex	Singlemode	Push / Pull	✓		


LWL-Steckverbinder im Kunststoffgehäuse für Schutzklasse IP67

	Code	Gehäusotyp		Einsatz	Fasertyp	Verschlussart	geeignet für Kabeltyp		
							01	02	03
	21	V1	Kunststoff (o.K.)	SC-RJ	Multimode	Bajonett		✓	✓
	23	V1	Kunststoff (o.K.)	SC-RJ	Singlemode	Bajonett	✓		
	31	V1	Kunststoff (o.K.)	LC-Duplex	Multimode	Bajonett		✓	✓
	33	V1	Kunststoff (o.K.)	LC-Duplex	Singlemode	Bajonett	✓		
	61	V4	Kunststoff (o.K.)	SC-RJ	Multimode	Push / Pull		✓	✓
	63	V4	Kunststoff (o.K.)	SC-RJ	Singlemode	Push / Pull	✓		
	71	V4	Kunststoff (o.K.)	LC-Duplex	Multimode	Push / Pull		✓	✓
	73	V4	Kunststoff (o.K.)	LC-Duplex	Singlemode	Push / Pull	✓		

LWL FlexCom IP67/IP20

Die verfügbaren Steckverbinder-Varianten

LWL-Steckverbinder für Schutzklasse IP20

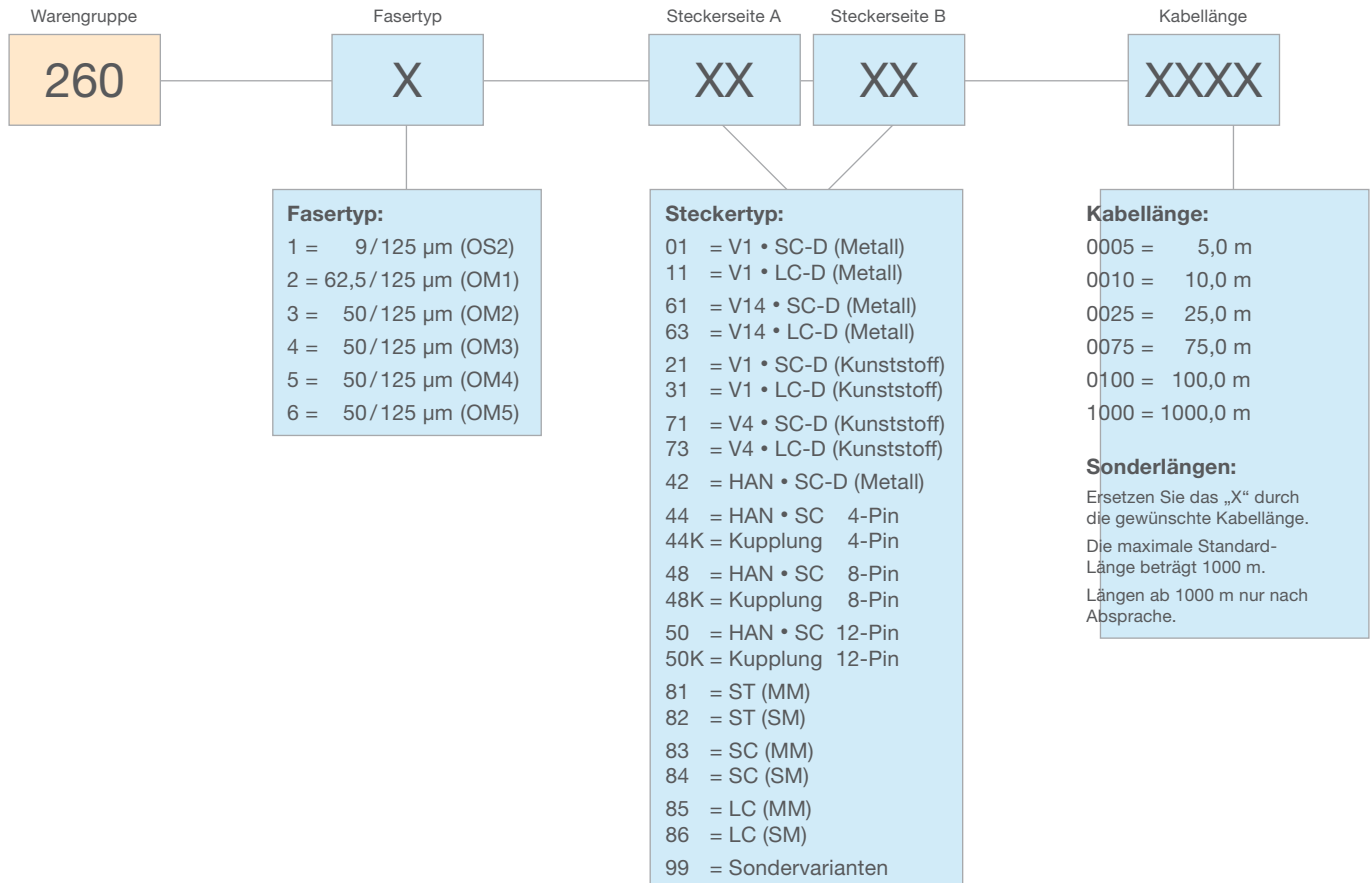
	Code	Steckertyp	Fasertyp	Verschlussart	geeignet für Kabeltyp		
					01	02	03
	81	ST	Multimode	Bajonett		✓	✓
	82	ST	Singlemode	Bajonett	✓		
	83	SC	Multimode	Push / Pull		✓	✓
	84	SC	Singlemode	Push / Pull	✓		
	85	LC	Multimode	Push / Pull		✓	✓
	86	LC	Singlemode	Push / Pull	✓		

Steckverbinder des HAN-Systems erhalten Sie auf Anfrage. (Diese werden nur im Set geliefert.)

Bestellschlüssel im Überblick

Konfigurator für Baustein 7 ICoNet24 LWL - Mobilkabel (Breakout-Ausführung)

PUR, schleppkettenfähig und flexibel



ICoNet24 Kupfer FlexCom IP67 / IP20

Anschlussfertige Kupfer-Systemkabel für die raue Industrie-Umgebung

- vormontiert – sofort einsetzbar
- schnelle Installation
- für Außenbereich geeignet



Modulare Komponenten
für ausfallsichere Netzwerke



Process



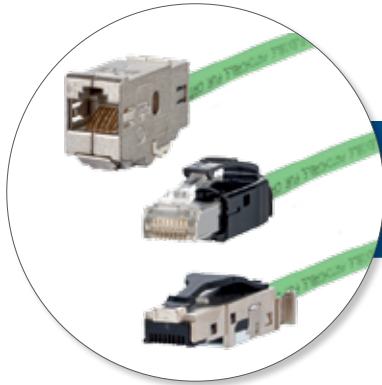
Machine



Das V5-Anschluss-System mit stabilem Verschlussriegel ist nur für Kupferkabel erhältlich.



V4-Anschluss-System inkl. Field-Plug Einsatz.
Alternative: V14-System in Metall mit Push-Pull Verriegelung.



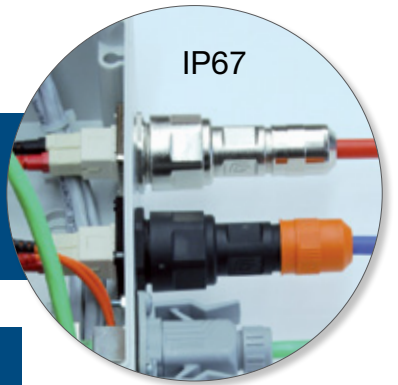
OPTION:
Neben IP67 geschützten Anschlusskomponenten bieten wir Ihnen RJ45-Stecker und Anschluss-Module der Schutzklasse IP20 an.

OPTION:
Die Systeme V1, V4 und V14 sind auch mit SC- bzw. LC-Duplex Glasfaser-Einsätzen in Multimode und Singlemode erhältlich (BS7).

V1-Anschluss-System in Kunststoff-Ausführung inkl. Field-Plug Einsatz. Das Gehäuse ist optional auch in Metall erhältlich.



Fertig eingebaute V1-Anschluss-Systeme in Kunststoff- und Metallausführung.
Hier: Außenseite des Verteilergehäuses.



So individuell wie Ihre Anforderungen

Als weiteren Baustein unseres ICoNet24-Systems stellen wir Ihnen das ICoNet24 FlexCom IP67/IP20 Stecksystem vor. Unter extremen Einsatzbedingungen sichert ICoNet24 FlexCom IP67 die Datenübertragungen sowohl in Kupfer als auch in LWL-Ausführung (BS7).

Dabei setzen wir einen genormten Standard ein, der für alle industriellen Anforderungen anpassbar ist. Entsprechend vielfältig sind die Gehäusevarianten und die Einsätze der Stecker und Kupplungen dieses ausgefeilten Systems.

Mit Hilfe der frei wählbaren Stecker- und Flanschgehäuse bietet ICoNet24 FlexCom IP67 höchste Flexibilität in der Artikelauswahl als auch in den Anwendungsgebieten für die unterschiedlichen Zielgruppen.

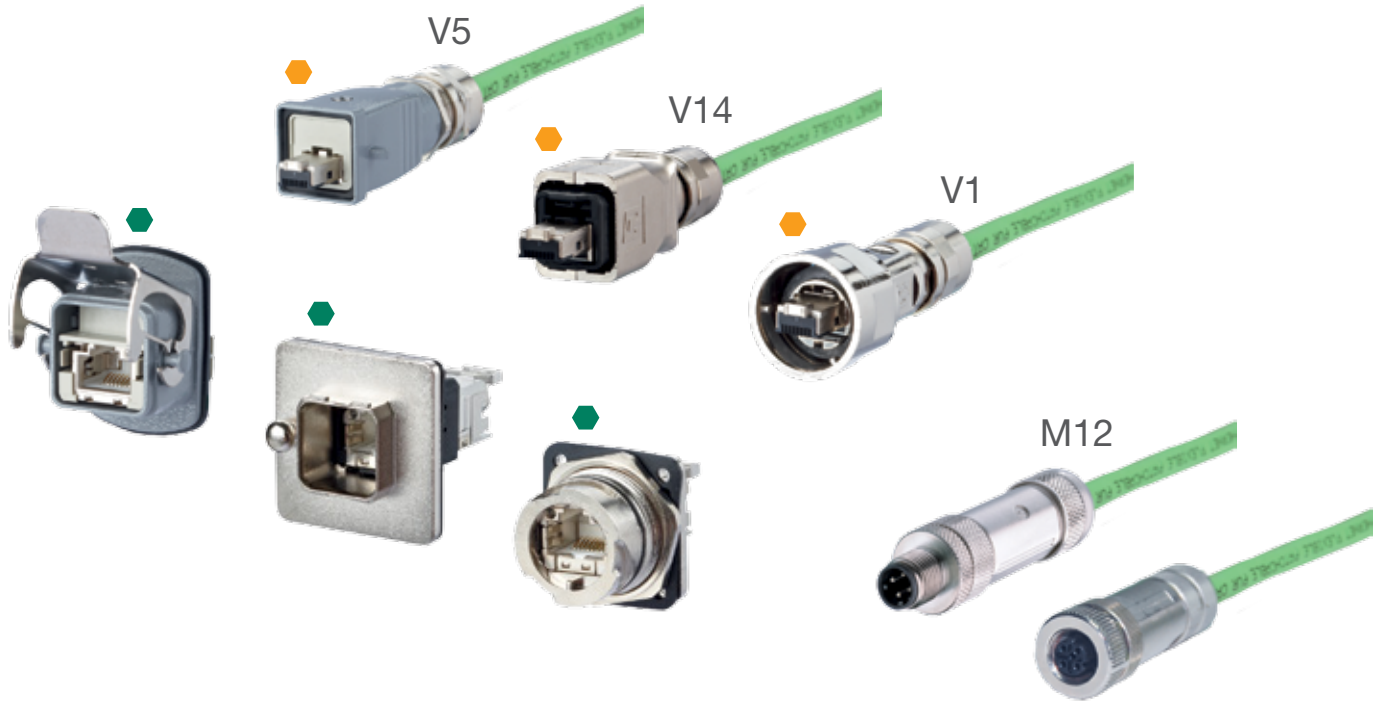
Einfach unschlagbar – die Vorteile auf einen Blick

- Vielseitig einsetzbare Stecker- / Kupplungsverbindung für Daten-, Energie- und Signalübertragung
- Schutz-Klassifizierung nach IP67 (gemäß DIN EN 60529)
- RJ45 Einsätze für IP67 Steckergehäuse V1, V4, V5 und V14 sind PoE geeignet
- Die Anschluss-Gehäuse V1, V4, V5, V6 und V14 sind nach IEC 61076-3-106 für industrielle Umgebungen geeignet
- Breites Einsatzspektrum durch verschiedene Gehäusematerialien (Kunststoff & Metall), Einsätze für Kupfer- & Glasfaser-Stecker und Ausführungen mit M12-Steckverbinder

Die Systemvarianten

In der Übersicht

Metall-Ausführungen



Kunststoff-Ausführungen



Verschlussart:

- V1 - Bajonett
- V4 - Push-Pull
- V14 - Push-Pull
- V5 - Klemmriegel
- V6 - Klemmriegel



Process






Machine

Orange diamond icon: Steckergehäuse

Green diamond icon: Flanschgehäuse mit Einbaukupplung

Kupfer FlexCom IP67/IP20

Die verfügbaren Kabel-Varianten

	Kabeltyp 01	Kabeltyp 02	Kabeltyp 03
	 <p>Installationskabel</p>	 <p>Patchkabel</p>	 <p>Patchkabel (Schleppkette)</p>
Anwendung	PROFINET (easy to strip, FRNC) ES Kabel für die feste Verlegung 2x2x22AWG1 - Cat.5e UL gelistet: CMG	PROFINET (easy to strip, FRNC) ES Kabel für die flexible Verlegung 2x2x22AWG7 - Cat.5e UL gelistet: CMG und PLTC	PROFINET (easy to strip, FRNC) ES schleppkettenfähiges Kabel 2x2x22AWG7 - Cat.5e UL gelistet: CMX
Ader	Kupferdraht Ø 0,65 mm, Isolierung aus PE Ø 1,5 mm	Verseilte, verzinnnte Kupferlitze 7x0,25 mm, Ø 0,75 mm, Isolierung aus PP Ø 1,5 mm	Verseilte verzinnnte Kupferlitze 7x0,25 mm, Ø 0,75 mm, Isolierung aus PE Ø 1,5 mm
Seele	Füller als Mitteleinlauf, Sternvierer, Innenmantel; FRNC	Füller als Mitteleinlauf, Sternvierer, Innenmantel; FRNC	Füller als Mitteleinlauf, Sternvierer, Innenmantel; FRNC
Schirmung	Alukaschierte Folie überlappend, Schirmgeflecht aus verzinnnten Kupferdrähten Ø 0,13 mm	Alukaschierte Folie überlappend, Schirmgeflecht aus verzinnnten Kupferdrähten Ø 0,13 mm	Alukaschierte Folie überlappend, Schirmgeflecht aus verzinnnten Kupferdrähten Ø 0,13 mm
Mantel	Thermoplastisches Copolymer (FRNC) grün Ø 6,5 ± 0,2 mm	Thermoplastisches Copolymer (FRNC) grün Ø 6,5 ± 0,2 mm	Thermoplastisches Polyurethan (PUR) grün Ø 6,5 ± 0,2 mm
Eigenschaften	Flammwidrig gemäß IEC 60332-3 Kat. A/F, halogenfrei gemäß IEC 60754, UV-beständig, UL-File E119100 Vol. 1 Abs. 11 Seite 1, UL-Style 21279 (600 V)	Flammwidrig gemäß IEC 60332-3 Kat. A/F und UL 1685 (CSA FT 4), UV-beständig gemäß UL 2556 Abs. 4.2.8.5, UL-File E119100 Vol. 1 Abs. 11 Seite 1, UL-File E119100 Vol. 3 Abs. 1 Seite 1 UL-File E116441 Vol. 1 Abs. 6 Seite 4,	Flammwidrig gemäß IEC 60332-1-2 und UL 2556 Abs. 9.4 (VW 1), halogenfrei gemäß IEC 60754, ölbeständig gemäß IEC 60811-2-1 und UL 13 Abs. 40 (60 °C), UV-beständig gemäß UL 2556 Abs. 4.2.8.5, UL-File E119100 Vol. 1 Abs. 13 Seite 1, UL-File E119100 Vol. 3 Abs. 1 Seite 3

Weitere Kabeltypen erhalten Sie auf Anfrage.



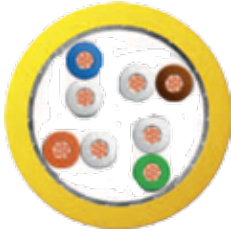

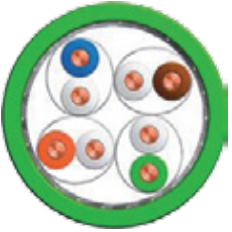
Process



Machine

Kupfer FlexCom IP67/IP20

Die verfügbaren Kabel-Varianten

	Kabeltyp 04	Kabeltyp 05	Kabeltyp 06
	 <p>Patchkabel</p>	 <p>Patchkabel</p>	 <p>Installationskabel</p>
Anwendung	ETHERNET / IP Standardkabel für die feste Verlegung in rauen Industrieumgebungen 4x2x26AWG7 - Cat.5	ETHERNET / IP Patchkabel für die flexible Verlegung in rauen Industrieumgebungen 4x2x26AWG7 - Cat.7a	ETHERNET / IP Standardkabel für die feste Verlegung in rauen Industrieumgebungen 4x2x23AWG1 - Cat.7 UL anerkannt: AWM
Ader	Verseilte blanke Kupferlitzen PE-Isolierung, Ader-Ø: Max. 1,0 mm	Verseilte blanke Kupferlitzen Zell-PE-Isolierung, Ader-Ø: Max. 1,05 mm	Kupferdraht Ø 0,6 mm, PE-Isolierung mit Skin Ø 1,4 mm
Seele	2 zu einem Paar verseilte Adern, 4 verseilte Paare	2 zu einem Paar verseilte Adern, jedes Paar geschirmt mit einer alukaschierten Folie, 4 verseilte Paare	2 zu einem Paar verseilte Adern, jedes Paar geschirmt mit einer alukaschierten Folie, 4 verseilte Paare
Schirmung	Gesamtschirm aus alukaschiertes Polyesterfolie und verzinntem Cu-Geflecht	Gesamtschirm aus verzinntem Cu-Geflecht	Schirmgeflecht aus verzinnnten Kupferdrähten Ø 0,1 mm
Mantel	Polyurethan (PUR), Gelb Ø 6,2mm	Polyurethan (PUR), Gelb Ø 6,4mm	Polyurethan (PUR) grün Ø 8,2 ± 0,2 mm
Eigenschaften	Flammwidrig gemäß IEC 60332-1-2 Halogenfreiheit gemäß IEC 60754-1/2 Rauchdichte gemäß IEC 61034-1/2 Ölbeständigkeit nach EN 60811-2-1	Flammwidrig gemäß IEC 60332-2-2 Halogenfreiheit gemäß IEC 60754-1/2 Rauchdichte gemäß IEC 61034-1/2 Ölbeständigkeit nach EN 60811-2-1	Flammwidrig gemäß IEC 60332-1-2, Ölbeständig gemäß UL 758 Abs. 15 (60 °C), Halogenfrei gemäß IEC 60754, UL-Style 20963

Weitere Kabeltypen erhalten Sie auf Anfrage.



Process







Machine

Kupfer FlexCom IP67/IP20




Die verfügbaren Steckverbinder-Varianten

LWL-Steckverbinder im Metallgehäuse für Schutzklasse IP67

	Code	Gehäusotyp	Einsatz	Verschlussart	geeignet für Kabeltyp					
					01	02	03	04	05	06
	01	V1-Metall (o.K.)	RJ45 Stecker	Bajonett	-	-	-	✓	✓	-
	03	V1-Metall (o.K.)	RJ45 Feld Stecker	Bajonett	✓	✓	✓	✓	✓	✓
	51	V14-Metall (o.K.)	RJ45 Stecker	Push / Pull	-	-	-	✓	✓	-
	52	V14-Metall (o.K.)	RJ45 Feld Stecker	Push / Pull	✓	✓	✓	✓	✓	✓
	31	V5-Metall	RJ45 Stecker	Klemm-Verriegelung	-	-	-	✓	✓	-
	32	V5-Metall	RJ45 Feld Stecker	Klemm-Verriegelung	✓	✓	✓	✓	✓	✓
	71	M12 D-Codiert	4-Polig, Stift	Schraubverschluss	✓	✓	✓	-	-	✓
	72	M12 D-Codiert	4-Polig, Buchse	Schraubverschluss	✓	✓	✓	-	-	✓

Zu 71 / 72: 8 Pol-Varianten sind ebenfalls erhältlich – siehe Bestellschlüssel „X-Code“.

LWL-Steckverbinder im Kunststoffgehäuse für Schutzklasse IP67

	Code	Gehäusotyp	Einsatz	Verschlussart	geeignet für Kabeltyp					
					01	02	03	04	05	06
	11	V1-Kunststoff (o.K.)	RJ45 Stecker	Bajonett	-	-	-	✓	✓	-
	13	V1-Kunststoff (o.K.)	RJ45 Feld Stecker	Bajonett	✓	✓	✓	✓	✓	✓
	21	V4-Kunststoff (o.K.)	RJ45 Stecker	Push / Pull	-	-	-	✓	✓	-
	23	V4-Kunststoff (o.K.)	RJ45 Feld Stecker	Push / Pull	✓	✓	✓	✓	✓	✓
	61	V6-Kunststoff (o.K.)	RJ45 Stecker	Klemm-Verriegelung	-	-	-	✓	✓	-



Kupfer FlexCom IP67/IP20

Die verfügbaren Steckverbinder-Varianten

Kabelkupplung (Kunststoff) der Schutzklasse IP67

	Code	Gehäusotyp	Einsatz	Verschlussart	geeignet für Kabeltyp					
					01	02	03	04	05	06
	15	V1-Kunststoff	RJ45 Field Jack	Bajonet	✓	✓	✓	✓	✓	✓
	25	V4-Kunststoff	RJ45 Field Jack	Push / Pull	✓	✓	✓	✓	✓	✓
	35	V6-Kunststoff	RJ45 Stecker	Klemm-Verriegelung	-	-	-	✓	✓	-

Anschlusskomponenten der Schutzklasse IP20

	Code	Steckertyp	Gehäusotyp	Ausführung	geeignet für Kabeltyp					
					01	02	03	04	05	06
	41	RJ45 Stecker	-	Cat.6	-	-	-	✓	✓	-
	44	RJ45 Feld Stecker	-	Cat.6A	✓	✓	✓	✓	✓	✓
	82	E-DAT Modul	Hutschienenmodul	Cat.6A TIA-A	✓	✓	✓	✓	✓	✓



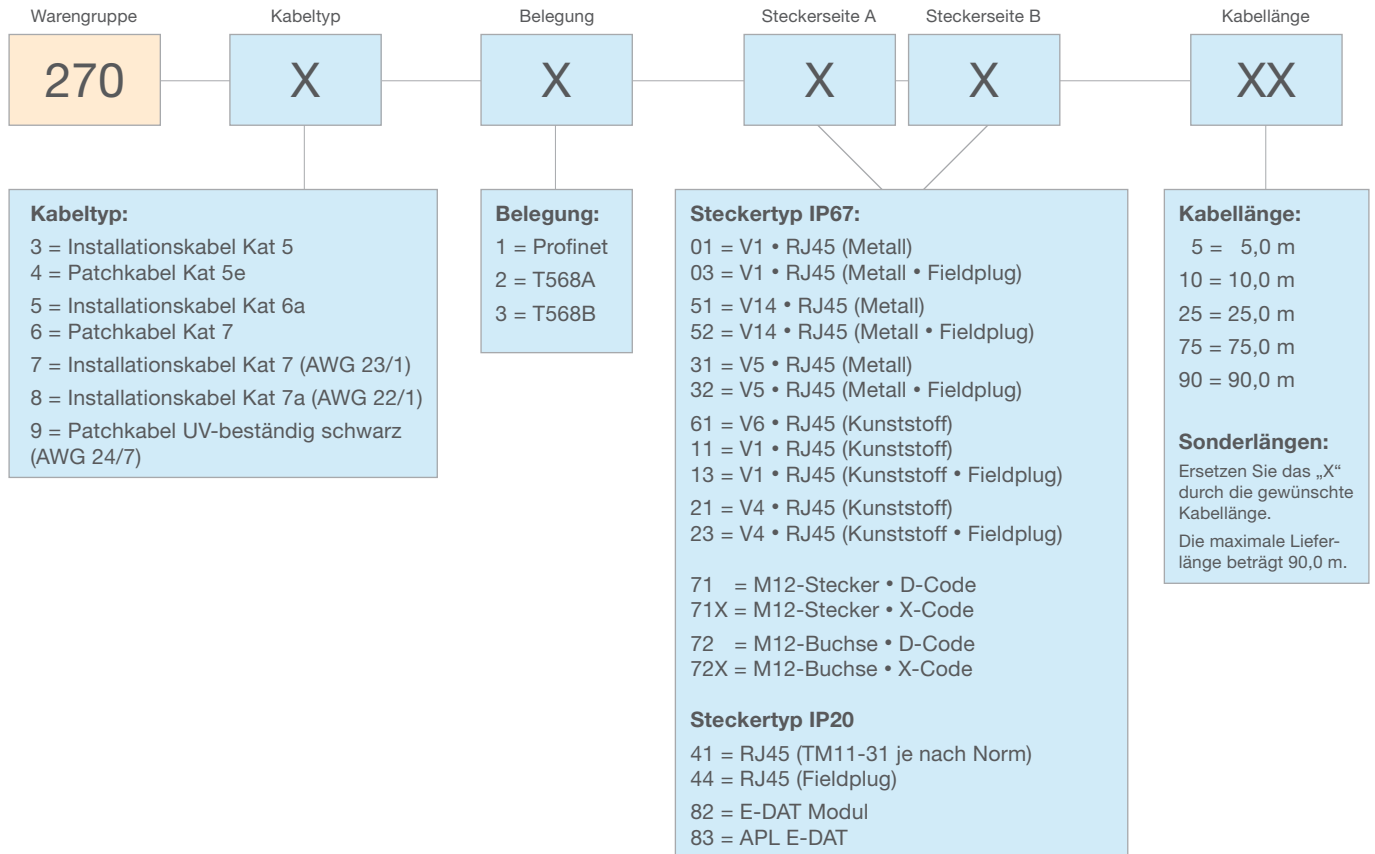
Process



Machine

Bestellschlüssel im Überblick

Konfigurator für Baustein 8 Anschlussfertige Kupfer-Systemkabel



Process



Machine

ICoNet24 Montage- & Servicekoffer

Zur Bearbeitung von Glas- oder Kunststofffasern



Servicewerkzeuge angepasst an die
zu konfektionierenden LWL-Steckverbinder
und Leitungssysteme

Ihre Vorteile & Nutzen

- ✓ Zwei Varianten erhältlich:
 - Optischer Montagekoffer OMK 05 zur Bearbeitung von Glasfasern
 - Montagekoffer PMK 01 zur Bearbeitung von Kunststofffasern
- ✓ Die robusten Aluminiumkoffer sind ideal einsetzbar auf der Baustelle oder dauerhaft im Servicefahrzeug
- ✓ Qualitative Werkzeugauswahl für Ihren individuellen Einsatzzweck
- ✓ Der Inhalt der Montagekoffer ist an Ihre Anforderungen anpassbar
- ✓ Werkzeuge und Zubehörteile einzeln nachbestellbar

Gerne können wir zu den Werkzeugkoffern eine für Sie maßgeschneiderte Schulung anbieten. Sprechen Sie uns dazu einfach an!

ICoNet24 LWL-Montagekoffer OMK05

Optischer Servicekoffer zur Konfektionierung handelsüblicher LWL-Steckverbinder



- ausgerüstet für Glasfaser
- ideal auf der Baustelle
- herstellerunabhängig
- individuell konfigurierbar

Servicewerkzeug für den
Montageeinsatz direkt auf der Baustelle



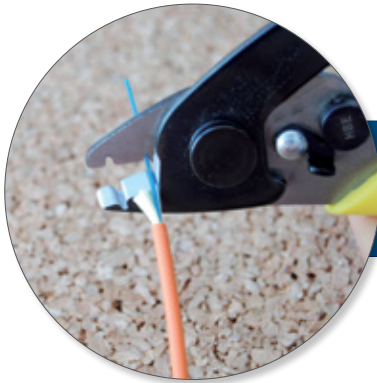
Backbone



Process



Machine



1. Schritt

Entfernen des Kabelmantels und des Fasercoatings.

2. Schritt

Befüllen des LWL-Steckers mit Kleber (RT-156BE).



3. Schritt

Vercrimpen des LWL-Steckverbinders mit dem LWL-Kabel.

4. Schritt

Aushärten der konfektionierten LWL-Steckverbinder (beim FastCure Klebe-Set ist kein Aushärteofen erforderlich).



5. Schritt

Polieren des LWL-Steckers mit den beiliegenden Polierunterlagen und -folien.

6. Schritt

Überprüfen der Steckerstirnfläche mit dem Mikroskop.



So individuell wie Ihre Anforderungen

Konfigurierbar ganz nach Bedarf.

Stellen Sie sich Ihren persönlichen LWL-Montagekoffer OMK05 zusammen. Ob Sie ST-, SC-, LC- oder F-SMA-Steckverbinder verwenden – im Koffer finden neben der umfassenden Grundausstattung auch Ergänzungen noch Platz.

Direkt einsetzbar.

Der LWL-Montagekoffer OMK05 enthält alles, was Sie für die Konfektionierung von LWL-Steckverbindern benötigen und durch unseren Tagesworkshop machen wir Sie fit für die Anforderungen vor Ort.

Kostengünstig und praktisch.

In unserem neu aufgelegten LWL-Montagekoffer OMK05 finden Sie ein Schnellklebe-Set. Das schont Ihr Budget und gleichzeitig entfällt das Aushärten mit einem Spezialofen. Wenn Sie möchten, können Sie diesen aber natürlich auch bestellen.

Konfigurieren Sie sich Ihren individuellen LWL-Montagekoffer OMK05 einfach mit Hilfe der Übersichtstabellen auf den folgenden Seiten.

Einfach unschlagbar – die Vorteile auf einen Blick

- Professionell: Ausgestattet mit hochwertigen und optimal aufeinander abgestimmten Werkzeugen
- Vielseitig: Ergänzungen für alle handelsüblichen Steckertypen lieferbar (modularer Aufbau)
- Langlebig: Alle Werkzeuge und Verbrauchsmaterialien nachbestellbar
- Stabil: Aluminiumkoffer geeignet für den rauen Einsatz auf der Baustelle
- Praxiserprobt: Seit über 10 Jahren vor Ort eingesetzt

LWL-Montagekoffer OMK05

Ausstattung

Die Werkzeugliste richtet sich nach den individuellen Anforderungen und Steckverbindern. Gerne stellen wir für Sie eine passenden Stückliste zusammen.

Optischer Montagekoffer OMK05 enthält u. a. folgende Werkzeuge:

- Abisolierwerkzeug für Rundkabel (4,5-29mm)
- LWL-Abmantelwerkzeug 3-Loch-Zange
- Bündeladerschneider (gelb) (1,6-6,0 mm)
- Abkantwerkzeug für Glasfasern
- Kevlar® Schere
- Kabelschere
- Schneidezange (gelb)
- Cuttermesser
- Lineal (15 cm)
- Crimpzange ohne Crimpeinsatz (grün-blau)
- Crimpeinsatz für ST/SC und IP67-Stecker (für Zange 3542014)
- Polierscheibe „Metall“ für ST/SC-Stecker - Simplex
- Polierfolie 30 µm grün (VE 50 Blatt)
- Polierfolie 3 µm rosa (VE 50 Blatt)
- Polierfolie 0,3 µm weiss (VE 50 Blatt)
- Polierunterlage (blau)
- Polierunterlage (rosa)
- Polierunterlage (transparent)
- Polier- und Reinigungsflüssigkeit
- Reinigungstücher (VE 10 Stück)
- Reinigungstücher (VE 10 Stück)
- Mikroskop 200fach inkl. Universaladapter für 2,5mm Ferrule
- Leuchtstab inkl. Ferrulenadapter für 2,5-3,17 mm
- Reinigungsstifte (VE 10 Stück)
- Rechteckdose 73 x 63 mm (glasklar)
- FastCure Klebe Set

LWL-Montagekoffer OMK05

Ausstattung

Ergänzungen (optional) sind abhängig von der Steckerauswahl!

- Abisolierwerkzeug für Rundkabel (19 - 40 mm)
- Leuchtstab inkl. Ferrulenadapter für 1,25 mm (LC)
- Crimpeinsatz für LC-Stecker (für Zange 3542014)
- Crimpzange mit Crimpeinsatz für F-SMA-Stecker
- Polierscheibe „Metall“ für F-SMA-Stecker - Simplex
- Polierscheibe „Metall“ für LC-Stecker - Simplex
- Polierscheibe „Metall“ für FC-Stecker - Simplex
- Polierscheibe „Kunststoff“ für ST / SC-Stecker - Simplex 1000 µm
- Polierscheibe „Kunststoff“ für F-SMA-Stecker - Simplex
- Polierscheibe „Kunststoff“ für LC-Stecker - Duplex
- Micro-Strip Tool für Industrie-Faser
- Faser-Stripper für 230 µm PCF-Faser (Industrie-Faser)
- CoNet24 Aushärteofen - 230V
- ICoNet24 Aushärteofen - 120V
- Steckerschutzhülsen für 1,25 mm Ferrulen (LC)
- Steckerschutzhülsen für 2,5 - 3,17 mm Ferrulen (ST / SC / FC / FSMA)
- Mikroskopadapter für 1,25 mm Ferrulen (LC)
- Mikroskopadapter für 3,17 mm Ferrulen (F-SMA)
- Kleber-Set RT156 BE (Standard-Aushärtezeit)
- Kleber-Set RT153 FC (Längere Aushärtezeit)

Hinweis:

- Alle Artikel sind auch einzeln bestellbar.
- Bitte bestellen Sie die Werkzeuge je nach Bedarf für die entsprechenden LWL-Steckverbinder (ST, SC, LC, FSMA) zusätzlich zur Grundausrüstung des Montagekoffers.
- Benötigen Sie zusätzliches Werkzeug oder Verbrauchsmaterial? Auf der Rückseite finden Sie alle Informationen.

ICoNet24 POF-Montagekoffer PMK01

Optischer Servicekoffer zur Konfektionierung handelsüblicher POF-Steckverbinder

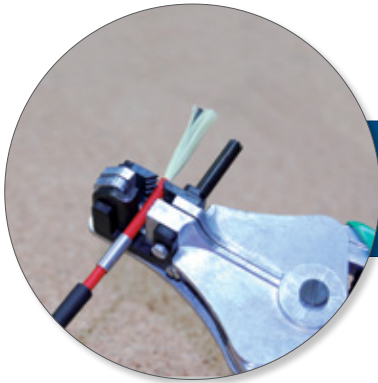


- ausgerüstet für Kunststofffaser
- ideal für den Maschinenbau
- herstellerunabhängig
- individuell konfigurierbar
- preiswert

**Servicewerkzeug im Maschinenbau
und in der Automatisierung**



Machine



1. Schritt

Abisolieren des Kabelmantels und (sofern erforderlich) entfernen der Zugentlastung.



2. Schritt

Abisolieren des Primärcoatings für den nächsten Konfektionsschritt.



3. Schritt

Anbringen des ST-Steckverbinders an vorbereitetem POF-Kabel, mit anschließendem Crimpvorgang.



4. Schritt

Polieren des ST-POF-Steckers mit den beiliegenden Polierunterlagen und Polierfolien.



5. Schritt

Überprüfen des fertig polierten ST-Steckers mittels Leuchtstab auf Ausbrüche in der POF-Faser.

Steckervarianten

Verschiedene POF-Steckervarianten für Ihre individuellen Anforderungen.



So individuell wie Ihre Anforderungen

Konfigurierbar ganz nach Bedarf.

Stellen Sie sich Ihren persönlichen POF-Montagekoffer PMK01 zusammen. Ob Sie ST-, SC-, F-SMA-, HFBR- oder OVKS-Steckverbinder verwenden – im Koffer finden neben der umfassenden Grundausstattung auch Ergänzungen noch Platz.

Direkt einsetzbar.

Der POF-Montagekoffer PMK01 enthält alles, was Sie für die Konfektionierung von ST-/SC-Steckverbindern benötigen und durch unseren Tagesworkshop machen wir Sie fit für Ihre individuelle Konfektionsanforderung auf der Baustelle oder im Betrieb.

Kostengünstig und praktisch.

In unserem neu aufgelegten POF-Montagekoffer PMK01 finden Sie alle notwendigen Werkzeuge zur schnellen und einfachen Reparatur der meisten Kunststoff-Lichtwellenleiter für den industriellen Bereich.

Konfigurieren Sie sich Ihren individuellen POF-Montagekoffer PMK01 einfach mit Hilfe der Übersichtstabellen auf den folgenden Seiten.

Einfach unschlagbar – die Vorteile auf einen Blick

- Professionell: Ausgestattet mit hochwertigen und optimal aufeinander abgestimmten Werkzeugen
- Vielseitig: Ergänzungen für alle industriellen Steckertypen lieferbar (modularer Aufbau)
- Langlebig: Alle Werkzeuge und Verbrauchsmaterialien nachbestellbar, keine Herstellerbindung
- Kompakt: Kunststoffkoffer – handlich, kompakt, leicht – für den mobilen Einsatz

POF-Montagekoffer PMK01

Ausstattung

Die Werkzeugliste richtet sich nach den individuellen Anforderungen und Steckverbindern. Gerne stellen wir für Sie eine passenden Stückliste zusammen.

POF-Montagekoffer PMK01 enthält u. a. folgende Werkzeuge:

- Abisolierer 1,30 - 2,40mm (rot)
- Abisolierwerkzeug für Rundkabel (4,5 - 29mm)
- Automatik-Abisolierzange (grün)
- Kevlar® Schere
- Kevlar® Schere
- Schneidezange (gelb)
- Cuttermesser
- Crimpzange ohne Crimpeinsatz (grün-blau)
- Crimpeinsatz für ST / SC / HFBR POF und IP67 Stecker (für Zange 3542014)
- Polierscheibe „Kunststoff“ für ST / SC-Stecker - Simplex 1000 µm
- Polierscheibe „Kunststoff“ für HFBR-Stecker - Duplex
- Polierfoliensatz für POF-Steckverbinder
- Polierunterlage (transparent)
- Polier- und Reinigungsflüssigkeit
- Reinigungstücher (VE 10 Stück)
- Leuchtstab inkl. Ferrulenadapter für 2,5 - 3,17mm
- Rechteckdose 73 x 63 mm (glasklar)

Ergänzungen (optional) sind abhängig von der Steckerauswahl!

- Crimpzange mit Crimpeinsatz für F-SMA-Stecker
- Polierscheibe „Metall“ für F-SMA-Stecker - Simplex
- Polierscheibe „Metall“ für FC-Stecker - Simplex
- Polierscheibe „Metall“ für HFBR-Stecker - Simplex
- Polierscheibe „Metall“ für F-05 / TOCP-Stecker - Simplex
- Polierscheibe „Kunststoff“ für FSMA-Stecker - Simplex



Eine Marke der ICS24

Konfigurieren Sie schnell und professionell Ihr individuelles Netzwerk mit Hilfe unserer Spezialisten!

Mo. - Fr. von 8.00 - 17.00 Uhr



07641 93640-230



vertrieb@ics-24.net



ICS24 & Services GmbH
Denzlinger Straße 19
79312 Emmendingen

vertrieb@ics-24.net
www.ics-24.com
Fon: +49 (0) 7641 93640-0

Änderungen vorbehalten.

Die ICS24 & Services GmbH unterstützt umweltbewusstes Handeln und vermeidet Plastikmüll. In diesem Zuge verzichten wir auf einen Polypropylen-Umschlag.

Nach Redaktionsschluss dieser Druckschrift am 20.03.2024 können sich am Produkt Änderungen ergeben haben. Konstruktions- und Formänderungen, Abweichungen im Farbton sowie Änderungen des Lieferumfangs seitens des Herstellers bleiben während der Lieferzeit vorbehalten, sofern die Änderungen unter Berücksichtigung der Interessen des Verkäufers für den Käufer zumutbar sind. Sofern der Verkäufer oder der Hersteller zur Bezeichnung der Bestellung oder des bestellten Gegenstandes Zeichen oder Nummern gebraucht, können alleine hieraus keine Rechte abgeleitet werden. Die Abbildungen können auch Zubehör und Sonderausstattungen enthalten, die nicht zum serienmäßigen Lieferumfang gehören. Farbabweichungen sind drucktechnisch bedingt. Diese Druckschrift kann ebenso Typen und Betreuungsleistungen enthalten, die in einzelnen Ländern nicht angeboten werden. Die Informationen/Angaben in dieser Druckschrift enthalten somit lediglich allgemeine Beschreibungen bzw. Leistungsmerkmale, welche im konkreten Anwendungsfall nicht immer in der beschriebenen Form zutreffen bzw. welche sich durch Weiterentwicklung der Produkte ändern können. Die gewünschten Leistungsmerkmale sind nur dann verbindlich, wenn sie bei Vertragsschluss ausdrücklich vereinbart werden. Dieser Katalog wird international eingesetzt. Aussagen über gesetzliche, rechtliche und steuerliche Vorschriften und Auswirkungen haben jedoch nur für die Bundesrepublik Deutschland zum Zeitpunkt des Redaktionsschlusses dieses Kataloges Gültigkeit. Fragen Sie daher zu den in Ihrem Land geltenden Vorschriften und Auswirkungen und zum verbindlichen letzten Stand bitte Ihren/Ihre zuständige/n Verkäufer/in.

Dieses Dokument ist urheberrechtlich geschützt. Eine Weitergabe des Dokuments oder Auszügen daraus darf, egal in welcher Form, nur mit ausdrücklicher Genehmigung der ICS24 & Services GmbH erfolgen. Copyright © 01.01.2024 ICS24 & Services GmbH