

ICoNet24 LWL-Außen- & Universalkabel

Einsetzbar zur strukturierten Verkabelung im Außen- und Innenbereich



- sofort einsetzbar

- preiswert

- mit/ohne Einzugshilfe

- Messprotokolle (Option)

Modulare Komponenten
für ausfallsichere Netzwerke



Backbone



Process



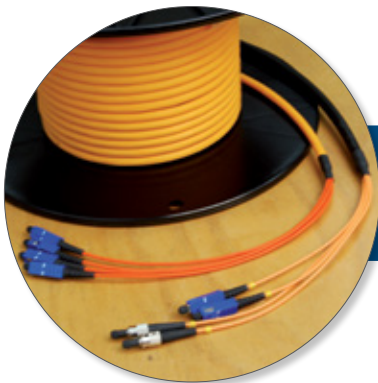
Vorkonfektionierte LWL-Kabelaufteiler lassen sich direkt in die Flanschplatte einbauen.

LWL-Kabelaufteiler inklusive fertig montierter Einzughilfe.



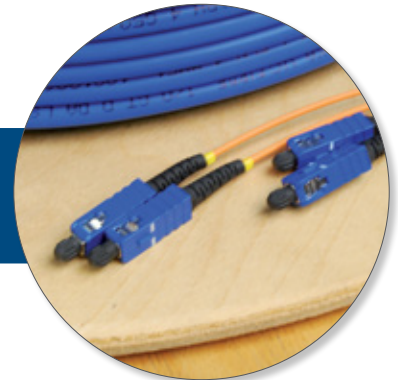
Die Kabelpigtails werden mit einem Kunststoffschlauch geschützt.

Optionale Einzughilfe ist stabil, wiederverwendbar und mit Vollmetall-Zugöse ausgestattet.



Für Kurzstrecken von 1- 50 m im Innenbereich empfehlen wir das LWL-Breakoutkabel (Baustein 4).

Vorkonfektionierte Steckverbinder (beispielhaft SC-Stecker).



So individuell wie Ihre Anforderungen

Schnell und einfach installiert.

ICoNet24 LWL-Außen- & Universalkabel sind fix und fertig konfektioniert und für die Verlegung in Leerrohren oder auf Kabelpritschen bestens geeignet. Für eine schnelle Installation und Inbetriebnahme Ihres LWL-Netzes!

Konfigurierbar ganz nach Bedarf.

ICoNet24 LWL-Außen- & Universalkabel sind mit Faserkerndurchmessern von 9µm, 50µm und 62,5µm verfügbar. Kabeltyp und Länge (von 50m bis 1000m) wählen Sie je nach Anforderung.

Flexibel auch bei Steckverbindern.

Und auch bei den Steckverbindern haben Sie die Wahl: mit F-SMA, ST, SC und LC stehen Ihnen gleich vier Standards zur Auswahl. Weitere Steckertypen sind möglich.

Einfach unschlagbar – die Vorteile auf einen Blick

- Flexibel: Modular aufbaubar, vormontiert und sofort einsetzbar
- Praktisch: Installation ohne spezielles Know-How machbar
- Geschickt: Kabelaufteiler aus Vollmetall machen direkten Flanscheinbau möglich
- Vielseitig: Kombinierbar mit der ICoNet24 LWL-Railbox (Baustein 2) und allen 19“-Verteilern
- Universell: Kombinierbar mit allen handelsüblichen Steckertypen
- Optional: Kabel-Einzughilfe und Steckerschutz für sicheres Verlegen

Zubehör

Die verfügbaren Schutzelemente und Einzugshilfen

Schutzelemente und Einzugshilfen für vorkonfektionierte LWL-Kabel der Typen BS1 und BS4



Standard-Schutzelement	Fasern	Artikel Nr.	BS1	BS4
<ul style="list-style-type: none"> Einfaches Schutzrohr auf der Trommel-Innen- bzw. Außenseite angebracht, um die Steckverbinder beim Abtrommelvorgang zu schützen Die Schutzrohre mit der Artikel Nr. 2290001 und 2290005 beinhalten zusätzliches Befestigungsmaterial, um den Schutzschlauch an der Trommel-Innenseite zu fixieren Die Schutzrohre mit der Artikel Nr. 2290003 und 2290007 werden zum Schutz der Kabelpigtails mit Packband auf der Trommel-Außenseite fixiert <i>siehe Abb. folgende Doppelseite</i> 	04 - 08	2290001	X	X
	04 - 08	2290003	X	X
	12 - 24	2290005	X	X
	12 - 24	2290007	X	X



Optional: Robustes Schutzelement	Fasern	Artikel Nr.	BS1	BS4
<ul style="list-style-type: none"> Qualitativ hochwertiges Schutzelement mit vormontierter Verschraubung zur direkten Montage am Verteilerkasten Das Schutzelement kann als Einzugshilfe nur bedingt eingesetzt werden, weil keine Zugöse vorhanden ist 	04 - 24	2290051	X	X



Geflechtschlauch	Fasern	Artikel Nr.	BS1	BS4
<ul style="list-style-type: none"> Einfacher Geflechtschlauch zum Schutz der vorkonfektionierten LWL-Steckverbinder bei 02 – 12-fasrigem Kabel Geflechtschlauch mit erhöhtem Schutz durch ein zusätzliches Schutzrohr bei 02 – 24-fasrigem Kabel Auch als Einzugshilfe verwendbar 	02 - 12	2290035	X	X
	02 - 24	2290037	X	X



Optional: Wiederverwendbare Einzugshilfe (nur BS1A)	Fasern	Artikel Nr.	BS1	BS4
<ul style="list-style-type: none"> Stabile und trittfeste Einzugshilfe zum Schutz der vorkonfektionierten LWL-Steckverbinder Die Einzugshilfe wird direkt mit dem LWL-Kabelaufteiler verschraubt und kann nach dem Einziehen problemlos entfernt werden (nicht für Breakoutkabel geeignet) Durch die robuste Ausführung kann die Einzugshilfe mehrmals wiederverwendet werden 	04 - 24	2290021	X	-

Hinweis:

Einzugshilfen sind immer zu empfehlen, wenn das LWL-Kabel einseitig oder beidseitig in Kabelkanäle oder (Leer-) Rohre eingezogen und somit mechanisch stark belastet wird.

Zubehör

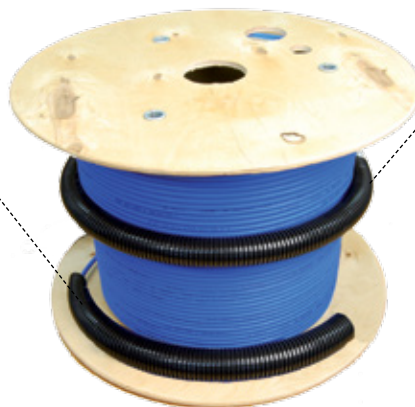
Die verfügbaren Schutzelemente und Einzugshilfen



Baustein	Kabeltyp	Faseranzahl	Schutzelemente				Einzugshilfe			
			2290001	2290003	2290005	2290007	2290021	2290035	2290037	2290051
1	Außenkabel	04 - 08	X	X			X	X	X	X
1	Außenkabel	12 - 24			X	X	X		X	X
1	Universalkabel	04 - 08	X	X			X	X	X	X
1	Universalkabel	12 - 24			X	X	X		X	X
4	Breakoutkabel	04 - 08	X	X				X	X	X
4	Breakoutkabel	12 - 24			X	X		X	X	
1	Außen-Breakoutkabel	04 - 08	X	X				X	X	X
1	Außen-Breakoutkabel	12 - 24			X	X			X	X

Trommel-Innenwickel:

- Standardschutz:**
- Artikel-Nr. 2290001
 - Artikel-Nr. 2290005
- (alle Kabelvarianten)



Trommel-Außenwickel:

- Standardschutz:**
- Artikel-Nr. 2290003
 - Artikel-Nr. 2290007
- (alle Kabelvarianten)

- Optional:**
- Artikel-Nr. 2290021 (Außen- & Universalkabel)
 - Artikel-Nr. 2290035
 - Artikel-Nr. 2290037
 - Artikel-Nr. 2290051 (alle Kabelvarianten)

Trommel-Außenwickel = Einzugsseite

Bestellschlüssel im Überblick

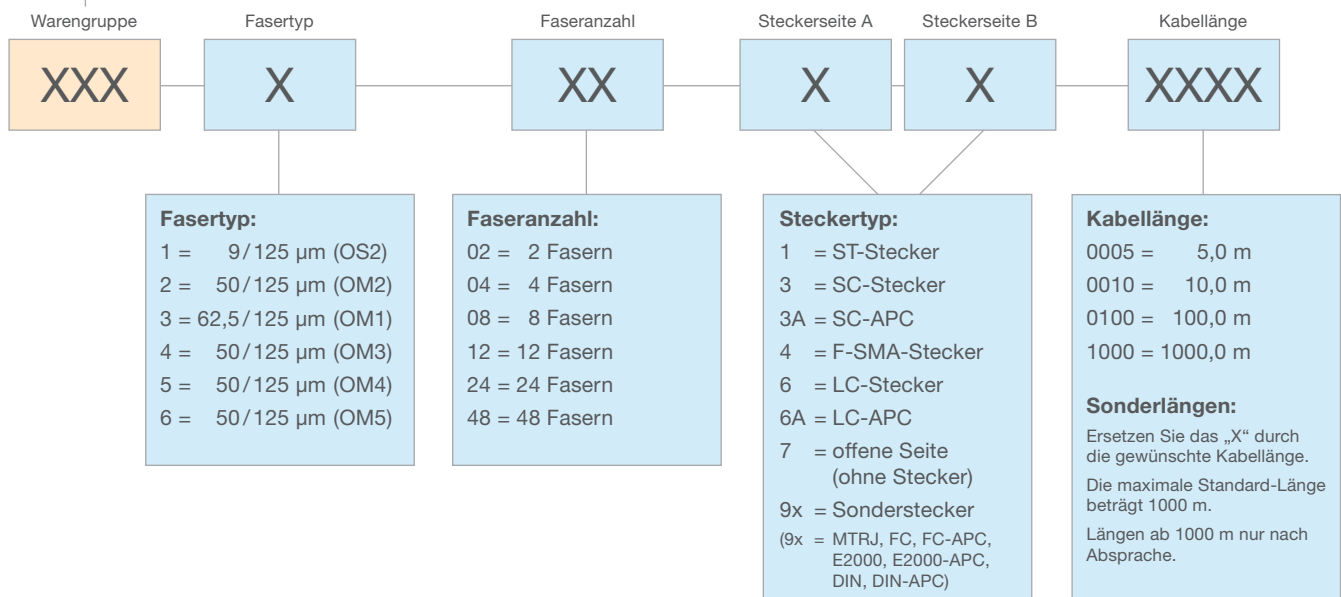
Konfigurator für ICoNet24 LWL-Außen & Universalkabel

Warengruppe / Kabeltyp:

201 = LWL-Außenkabel A-DQ(ZN)B2Y
 203 = LWL-Universalkabel U-DQ(ZN)BH
 205 = LWL-Außen-Breakoutkabel (2-12 Fasern verfügbar)
 397-KKK = LWL-Spezialkabel (kundenspezifisch)

Wichtig zur Einhaltung des Brandschutzes

Zum Schutz von Personen, Anlagen und Gebäuden – verwenden Sie für Anwendungen im Gebäudeinneren ausschließlich Universalkabel (halogenfrei und flammwidrig).



Backbone



Process