

ICoNet24 19" Backbone-Verteiler

Netzwerkschrank zur Aufnahme von Systemkomponenten

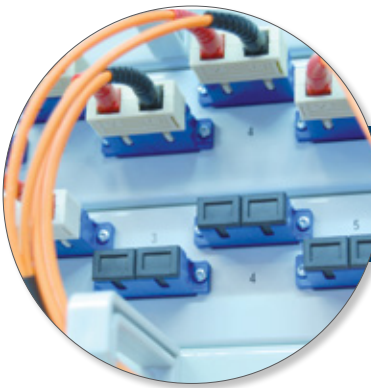


- Schublade für Patchkabel
- Blindabdeckungen
- USV-Anlage
- komfortabler Einbau

Modulare Komponenten
für ausfallsichere Netzwerke

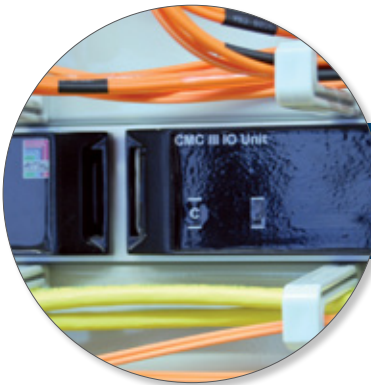


Backbone



Kabelsystem für LWL-Patchkabel (BS06) sowie vorkonfigurierte LWL-Verbindungs- / Systemkabel (BS1 & BS4).

Netzwerkfähige 19" Einbau-USV (10 kVA) mit einer Autonomiezeit von bis zu 12min. Längere Autonomiezeit auf Anfrage verfügbar. (BS 21-A)



Rittal CMC III Prozess-Einheit zur Überwachung von Temperatur, Feuchtigkeit sowie unberechtigten Zugriff.

19" Energieversorgung zum Anschluss von aktiven Netzwerk-Komponenten oder Servicegeräten.



ICoNet24
Industrial Communication Network
Eine Marke der ICS24

ICoNet24 steht für höchste Qualität „Made in Germany“.

So individuell wie Ihre Anforderungen

Als Baustein 3-B unseres ICoNet24-Systems stellen wir Ihnen das Bindeglied in der Campus-Vernetzung vor, den ICoNet24 19" Backbone-Verteiler.

Das System stellt beispielhaft einen der zentralen Netzknoten im Backbone dar, in welchem außer der passiven Verkabelung auch die aktiven Netzwerk-Komponenten untergebracht sind.

Mittels eines Überwachungssystems kann der Betriebszustand wie Temperatur, Feuchtigkeit und Schließzustand der Schranktüren optional überwacht werden.

Darüber hinaus lässt sich mit einer unterbrechungsfreien Stromversorgung (USV) bei Spannungsausfall die Funktion der aktiven Netzwerk-Komponenten über eine definierbare Autonomiezeit sicherstellen.

Aufbau des Verteilers

- 19" Patchfelder (LWL & Kupfer)
- Blindabdeckungen
- Schublade für Patchkabel
- Schranküberwachungssystem CMC III
- USV-Anlage mit variabler Autonomiezeit
- Fachboden für Laptop/Monitor
- Abschaltbare 230V-Stromversorgung (in 19" Technik)
- Auf Wunsch Einbau und Verdrahtung der aktiven Netzwerk-Komponenten

Einfach unschlagbar – die Vorteile auf einen Blick

- Netzausfallsicherheit durch eingebaute USV-Anlage sowie dem CMC III Schranküberwachungssystem
- Schrankaufbau kann je nach Kundenanforderung individuell optimiert werden
- Der Verteiler ist für den sofortigen Einsatz anschlussfertig vorbereitet
- Made in Germany